

 TS EN ISO 9001:2015	T.C. İZMİR KÂTİP ÇELEBİ ÜNİVERSİTESİ Sağlık Kültür Ve Spor Daire Başkanlığı	
	2022 YILI BİRİM FAALİYET RAPORU	Dok. No: RP/SKS/11
		İlk Yayın Tar.: 21.03.2023
		Rev. No/Tar.: 00/...
		Sayfa 1 / 64

# SAĞLIK KÜLTÜR VE SPOR DAİRE BAŞKANLIĞI

## 2022 YILI



# SUNUŐ

5018 Sayılı Kamu Mali Yönetimi ve Kontrol Kanunu'nun 41. maddesi gereğince hazırladığımız bu rapor; Sağlık Kültür ve Spor Daire Başkanlığının faaliyet alanlarını kapsayan konularda, planlama ve uygulama sonucu elde edilen bir yıllık verilerin sunumudur.

Sağlık Kültür ve Spor Daire Başkanlığımız; 124 Sayılı Yükseköğretim Üst Kuruluşları ile Yükseköğretim Kurumlarının İdari Teşkilatı Hakkında Kanun Hükmünde Kararnamenin 7. Bölümünde belirtilen faaliyetleri düzenlemek amacı ile kurulmuştur. Daire Başkanlığımız 2547 sayılı Yükseköğretim Kanunu ile kendisine verilen yetki ve sorumluluk çerçevesinde Üniversitemizin mensuplarına en iyi şekilde hizmetlerini yürütmektedir.

Daire Başkanlığımız, Üniversitemizin tüm kesimine sağlık, kültür ve spor alanında hizmet vermektedir. Amacımız; öğrencilerimizin sosyal açıdan gelişmeleri, kendilerine yeni faaliyet alanları yaratmaları, kültürel etkinlikler düzenlemeleri ve spor ihtiyaçlarını karşılayabilmeleridir. Aynı zamanda eğitim ve öğretimin desteklenmesi amacıyla bu alanda uygulama ve araştırmaların yapıldığı uygulama Dairesidir.

Fatih CAN  
Sağlık Kültür ve Spor  
Daire Başkanı V.

# İÇİNDEKİLER

SUNUŞ .....	3
<b>I. GENEL BİLGİLER .....</b>	<b>7</b>
<b>A. Misyon ve Vizyon .....</b>	<b>7</b>
<b>B. Yetki, Görev ve Sorumluluklar .....</b>	<b>7</b>
<b>C. İdareye İlişkin Bilgiler .....</b>	<b>15</b>
1. Fiziksel Yapı .....	15
2. Teşkilat Yapısı .....	18
3. Teknoloji ve Bilişim Alt Yapısı .....	18
4. İnsan Kaynakları .....	19
5. Sunulan Hizmetler .....	25
5.1. Eğitim-Öğretim Hizmetleri .....	25
5.2. Bilimsel Araştırma Hizmetleri .....	44
5.3. Yayın ve Danışmanlık Hizmetleri .....	44
5.4. Toplumsal Katkıya Yönelik Hizmetler .....	44
5.5. Teknolojik Üretim Faaliyetleri .....	44
5.6. Yönetimsel Hizmetler .....	45
5.7. Ana Hizmet Alanlarını Destekleyici Diğer Hizmetler .....	47
5.8. Başarılarımız .....	47
6. Yönetim ve İç Kontrol Sistemi .....	49
<b>D. Diğer Hususlar .....</b>	<b>53</b>
<b>II. AMAÇLAR VE HEDEFLER .....</b>	<b>54</b>
<b>A. Temel Politika ve Öncelikler .....</b>	<b>54</b>
<b>B. İdarenin Stratejik Planında Yer Alan Amaç ve Hedefler .....</b>	<b>54</b>
<b>C. Diğer Hususlar .....</b>	<b>54</b>
<b>III. FAALİYETLERE İLİŞKİN BİLGİ VE DEĞERLENDİRMELER .....</b>	<b>56</b>
<b>A. Mali Bilgiler .....</b>	<b>56</b>
1. Bütçe Uygulama Sonuçları .....	56
1.1. Bütçe Giderleri .....	56
1.2. Bütçe Gelirleri .....	56
2. Temel Mali Tablolara İlişkin Açıklamalar .....	57
3. Mali Denetim Sonuçları .....	57
3.1. Harcama Öncesi Mali Kontrol .....	57
3.2. Harcama Sonrası İç Denetim .....	57
3.3. Dış Denetim .....	57
4. Diğer Hususlar .....	57

<b>B. Performans Bilgileri.....</b>	<b>58</b>
1. Program, Alt Program, Faaliyet Bilgileri.....	58
1.1. Faaliyet Bilgileri .....	59
1.2. Proje Bilgileri.....	59
1.3. Diğer Faaliyet Bilgileri .....	59
2. Performans Sonuçlarının Değerlendirilmesi.....	59
2.1. Alt Program Hedef ve Göstergeleriyle İlgili Gerçekleşme Sonuçları ve Değerlendirmeler	59
2.2. Performans Denetim Sonuçları.....	60
3. Stratejik Plan Değerlendirme Tabloları .....	60
4. Performans Bilgi Sisteminin Değerlendirilmesi .....	61
5. Diğer Hususlar .....	61
<b>IV. KURUMSAL KABİLİYET VE KAPASİTENİN DEĞERLENDİRİLMESİ .....</b>	<b>61</b>
<b>A. Üstünlükler .....</b>	<b>61</b>
<b>B. Zayıflıklar .....</b>	<b>62</b>
<b>C. Değerlendirme.....</b>	<b>62</b>
<b>V. ÖNERİ VE TEDBİRLER.....</b>	<b>63</b>
<b>EK.....</b>	<b>64</b>

# TABLO LİSTESİ

Tablo 1. Faaliyet Gösterilen Tahsisli Fiziksel Alanlar .....	15
Tablo 2. Kullanım Amacına Göre Kapalı Alan Dağılımı .....	15
Tablo 3. Toplantı ve Konferans Alanları.....	15
Tablo 4. Diğer Sosyal Alanlar.....	16
Tablo 5. Personel Hizmet Alanları.....	16
Tablo 6. Diğer Hizmet Alanları .....	16
Tablo 7. Dayanıklı Taşınırılar .....	- 16 -
Tablo 8. Bilişim Kaynakları.....	18
Tablo 9. Bilgi ve Teknoloji Araçları .....	19
Tablo 10. Akademik Personel .....	20
Tablo 11. Akademik Personelin Yaş İtibariyle Dağılımı .....	20
Tablo 12. Akademik Personelin Cinsiyet İtibariyle Dağılımı.....	21
Tablo 13. Akademik Personelin Hizmet Süreleri İtibariyle Dağılımı.....	21
Tablo 14. Kadro Doluluk Oranına Göre İdari Personel Sayıları .....	22
Tablo 15. İdari Personelin Alt Birimlere Dağılımı .....	22
Tablo 16. Engelli İdari Personelin Hizmet Sınıflarına Göre Dağılımı ...	- 24 -
Tablo 17. İdari Personelin Eğitim Durumuna Göre Dağılımı.....	23
Tablo 18. İdari Personelin Hizmet Sürelerine Göre Dağılımı .....	- 23 -
Tablo 19. İdari Personelin Yaş İtibariyle Dağılımı .....	23
Tablo 20. İdari Personelin Cinsiyete Göre Dağılımı .....	23
Tablo 21. İşçi Statüsünde Çalışan Personel Sayısı .....	24
Tablo 22. İşçi Statüsünde Çalışan Personelin Alt Birimlere Dağılımı.....	24
Tablo 23. İşçi Statüsünde Çalışan Personelin Eğitim Durumu.....	24
Tablo 24. İşçi Statüsünde Çalışan Personelin Yaş Durumuna Göre Dağılımı .....	24
Tablo 25. İşçi Statüsünde Çalışan Personelin Cinsiyete Göre Dağılımı.....	25
Tablo 26. İdari Personel Atanma/Ayrılma Verileri .....	25
Tablo 27. Birim Öğrenci Toplulukları .....	- 26 -
Tablo 28. Birim Öğrenci Toplulukları Faaliyetleri .....	- 28 -
Tablo 29. Birim Sosyal ve Kültürel Faaliyet Bilgileri .....	35
Tablo 30. Sosyal ve Kültürel Faaliyet Bilgileri .....	36
Tablo 31. Sağlanan Bursların Niteliği .....	47
Tablo 32. Stratejik Amaç ve Hedefler.....	- 50 -
Tablo 33. Bütçe Giderleri .....	56
Tablo 34. Bütçe Gelirleri .....	56
Tablo 35. Ön Mali Kontrol Verileri .....	57
Tablo 36. Program-Alt Program Faaliyet.....	- 54 -
Tablo 37. Birim Performans Göstergesi Gerçekleşmeleri İzleme Tablosu (3 aylık).....	- 56 -
Tablo 38. Birim Performans Göstergesi Gerçekleşmeleri İzleme Tablosu (3 aylık).....	- 56 -
Tablo 39. Birim Stratejik Plan Değerlendirme Sonuçları .....	- 57 -

## ŞEKİL LİSTESİ

Şekil 1. Birim Organizasyon Şeması.....	- 18 -
---	--------

## RESİM LİSTESİ

Görsel 1. Erkek Basketbol Tamımımız 2. lik kupası ile.....	- 43 -
Görsel 2. Rektörlük-spor takımları öğrencileri kahvaltı etkinliği.....	- 43 -

## **I. GENEL BİLGİLER**

### **A. Misyon ve Vizyon**

#### **Misyon**

İnsanlığın refahını arttırmak temel amacıyla; bilimsel arařtırmalar yapmak, meslekî ve akademik alanda yetkin, temel deęerlerimizle donatılmıř bireyler yetiřtirmek, üretilen deęerleri ekonomik çevreye ve bilgi birikimini toplumun hizmetine sunmaktır.

#### **Vizyon**

Bilimsel arařtırmalarla akademik dünyaya, yarattığı etkin fayda ile uluslararası topluma ilham veren ekol bir üniversite olmak.

### **B. Yetki, Görev ve Sorumluluklar**

Saęlık, Kültür ve Spor Daire Başkanlığı; 2547 sayılı Yüksek Öğretim Kanununun 2880 sayılı kanunla deęiřik 46. ve 47. maddeleri uyarınca kurulmuř olup, 03.02.1984 tarih ve 18301 sayılı Resmi Gazetede yayınlanan Yükseköğretim Kurumları, Medikal-Sosyal Saęlık, Kültür ve Spor İşleri Dairesi Uygulama Yönetmelięi ve Daire Başkanlığı hizmet ve görev ve sorumluluk alanlarındaki iş ve işlemlerin yürütülmesine iliřkin yürürlükte olan yönergesi kapsamında; öğrencilerin karşılařtıkları duygusal, sosyal, eğitim, meslek ve iş seçimine iliřkin sorunların çözümünde danıřmanlık ve rehberlik yapmak, barınma, beslenme, burs ve kredi gibi temel ihtiyaçlarının karşılanması için gerekli hizmetleri yürütmek, bu hizmetleri sunan kuruluşlarla işbirliği yaparak hizmetin daha iyi yürütülmesini saęlamak, üniversitemize baęlı yurt kantin ve kafeteryalarının en iyi şekilde hizmet vermesini temin etmek, öğrencilerin ilgi alanlarına göre boş zamanlarını deęerlendirmek, yeni ilgi alanları ile birlikte dinlenme ve eğlence alışkanlığı kazanmalarını saęlamak, bilimsel, sosyal, kültürel faaliyetleri izlemelerini, isterlerse bu faaliyetlere katılmalarını da temin etmek, öğrencilerin ve çalışanların beden saęlıklarını korumak ve geliřtirmek, onlara disiplinle çalışma alışkanlığı kazandırmak, spora ilgi duymalarını saęlamak, enerjilerini bu olumlu yöne yöneltmek, boş zamanlarını deęerlendirmek için ilgi duydukları spor dalında çalışmalarını saęlamak amacıyla faaliyetlerin planlandığı ve yürütüldüğü bir uygulama dairesidir. Hiyerarşik düzen içerisinde Daire Başkanlığı ve Başkanlığımıza baęlı alt birim yetkililerinin görev, yetki ve sorumlulukları ařaęıda yer almaktadır.

- **Daire Başkanı**

**Yetkileri:**

-Daire Başkanı, örgüt şeması içerisinde kendisine doğrudan bağlı olarak gösterilen birimlerdeki ilgili konularda kontrol etme, düzeltme, iş değiştirme, iş verme, görev değiştirme, görevlendirme, yönlendirme, izin verme,

- Bütçe içi harcama yapma,

- Birimde yapılan çalışmalar ile ilgili belge ve evrakları paraf ve imza yetkilerine sahiptir.

**Görevleri:**

- Dairede çalışan bütün görevliler üzerinde genel yönetim, denetim, işbölümü yapılması, çalışma düzeni kurulması, yetiştirilmesi ve hizmet içi eğitim işlemlerini yürütmek,

- Dairenin yıllık katma ve döner sermaye bütçe ve çalışma programı tasarısını hazırlanması ve yönetim kuruluna sunulması işlemlerini yürütmek,

- Dairenin verdiği hizmetlerin neler olduğunu uygun araçlardan yararlanarak bütün öğrencilere duyurulması, bu hizmetlerden olabildiğince öğrencinin yararlanabilmesini sağlama işlerini yürütmek,

- Öğrencilerin sportif, kültürel ve sosyal ihtiyaçlarını karşılayacak faaliyetleri yürütmek,

- Öğrencilerin barınma, yemek ve benzeri ihtiyaçlarının karşılanması işlerini yürütmek,

- Bütçe ile ödenek tahsis edilen her türlü harcamanın yapılması işlemlerini yürütmek,

- Birimin kaynaklarının etkili, ekonomik ve verimli kullanılmasını sağlamaya yönelik uygulamaları yürütmek,

- Çalışma alanına ilişkin kanun, tüzük ve yönetmeliklerde belirtilen esaslarına uyulması ve güncellenmesi işlemlerini yürütmek,

- Kalite sisteminin uygulanması, devam ettirilmesi ve iyileştirme işlerini yürütmek,

**Sorumlulukları:**

-Bağlı bulunduğu amirler tarafından verilen görevleri yerine getirmek ve yükümlü olduğu bu görevleri tam ve doğru yürütülmesinden amirlerine karşı sorumludur.

- **Beslenme Hizmetleri Birimi Şube Müdürü**

**Yetkileri:**

- Araç, gereç ve teçhizat temini,

- Örgüt şeması içerisinde kendisine doğrudan bağlı olarak gösterilen birimlerdeki ilgili konularda; kontrol etme, düzeltme, iş değiştirme, görev değiştirme, görevlendirme, iş verme yönlendirme ve izin verme,



- Birimde yapılan çalışmalar ile ilgili belge ve evrakları paraf ve imza yetkilerine sahiptir.

### **Görevleri:**

-Yemekhaneler ve bağlı tüm ünitelerini sevk ve idare etmek, personelinin ve yemekhanede çalışan kısmi zamanlı öğrencilerin görev ve sorumluluklarının belirlenmesi ve iş bölümünün yürütülmesini sağlamak,

-Söz konusu görevi ifa ederken amirleri tarafından bildirilen istek ve önerilerin zamanında gerçekleştirilmesini sağlamak

-Beslenme Hizmetleri faaliyetlerinin gerçekleştirilmesi sırasında ihtiyaç duyulan kaynakların zamanında tedarik edilmesini sağlamak,

-Birim faaliyetlerinin iyileştirilmesi ve geliştirilmesi amacı ile kurum içi ve kurum dışı anket çalışmalarının başlatılmasını ve tamamlanmasını sağlamak,

-Tüketime sunulan ürünlerin Türk Gıda Mevzuatı hükümlerine uygun olmasını sağlamak.

-Yemekhanelerin tertip düzen ve temizliği ile personelin genel sağlık ve temizliğini sağlamak,

-Kurumun ihtiyaçlarını göz önünde tutarak bir hizmet programı hazırlar, bunun uygulanmasını ve yürütülmesini sağlamak

-Kurumla ilgili yemek ihalesi için yıllık tüketim miktarlarının saptanmasını sağlamak, bu konuda Daire Başkanı ile koordineli çalışarak teknik şartnamelerin hazırlanmasını sağlamak.

-Kendisine bağlı personelin mesai saatlerine uygunluğunu kontrol etmek, gelen evrakları incelemek ve ilgili memura sevkini sağlamak,

### **Sorumlulukları:**

-Amirler tarafından verilen diğer görevleri yerine getirmek, yükümlü olduğu bu görevleri tam ve doğru yürütülmesinden amirlerine karşı sorumludur.

#### **• Kültür Birimi Şube Müdürü**

### **Yetkileri:**

- Araç, gereç ve teçhizat temini,

- Örgüt şeması içerisinde kendisine doğrudan bağlı olarak gösterilen birimlerdeki ilgili konularda; kontrol etme, düzeltme, iş değiştirme, görev değiştirme, görevlendirme, iş verme yönlendirme ve izin verme,

- Birimde yapılan çalışmalar ile ilgili belge ve evrakları paraf ve imza yetkilerine sahiptir.

### **Görevleri:**

- Öğrencilerin ilgi alanlarına göre boş zamanlarını değerlendirmek ve sosyal projelere katılım alışkanlığı kazanmalarını sağlamak, güzel sanatlarla ilgili faaliyetleri izlemelerini ve katılımlarını sağlamak ve yeni ilgi

alanları kazanmalarına imkân sağlayarak yeteneklerinin ve kişiliklerinin sağlıklı bir şekilde gelişmesine imkân verecek hizmetler sunmak,

- Resim ve fotoğraf sergileri açmak, konser, konferans, tiyatro vb. sanat ve kültür alanlarında faaliyetler düzenlemek ve bu amaçla anılan faaliyetlerde bulunan kuruluşlarla işbirliği yaparak öğrencilerin daha geniş ölçüde sanat ve kültür faaliyetlerinden yararlanmalarını ve katılımlarını sağlamak amacıyla hizmetler yürütmek,

- Öğrenci Topluluklarının yürütülmesini sağlamak ve denetlemek,

- Akademik personelin cübbelerinin tedarikinin sağlanması,

### **Sorumlulukları:**

- Amirler tarafından verilen görevleri yerine getirmekle yükümlü olduğu gibi bu görevlerin tam ve doğru yürütülmesinden amirlerine karşı sorumludur.

#### **• Personel İşleri ve Hizmetleri Birimi Şube Müdürü**

### **Yetkileri:**

- Araç, gereç ve teçhizat temini,

- Örgüt şeması içerisinde kendisine doğrudan bağlı olarak gösterilen birimlerdeki ilgili konularda; kontrol etme, düzeltme, iş değiştirme, görev değiştirme, görevlendirme, iş verme yönlendirme ve izin verme,

- MYS, Personel Hizmetleri Modülü kullanıcısı,

- Birimde yapılan çalışmalar ile ilgili belge ve evrakları paraf ve imza yetkilerine sahiptir.

### **Görevleri:**

-Personel özlük iş ve işlemlerini yürütmek

-Kısmi Zamanlı Öğrenci seçilmesi, onay, duyuru ve diğer işlemlerini yürütmek

-Kısmi Zamanlı Öğrenci maaş işlemlerini yürütmek,

-4D Sürekli İşçi statüsünde yer alan personellerin maaş, prim işlemlerini yürütmek,

-Daire Başkanlığı birim kalite yönetimi iş ve işlemlerini yürütmek,

-Daire Başkanlığı birim içi ve dışı yazışmalarını yürütmek,

-Daire Başkanlığı genel işlerini yürütmek,

### **Sorumlulukları:**

-Yukarıda maddeler halinde belirtilen iş ve işlemler dışında görev alanı kapsamına giren ve amirler tarafından tevdi edilen diğer görevleri yapmakla sorumludur.

- **Psikolojik Danışmanlık ve Rehberlik Birimi Şube Müdürü**

- Araç, gereç ve teçhizat temini,

- Örgüt şeması içerisinde kendisine doğrudan bağlı olarak gösterilen birimlerdeki ilgili konularda; kontrol etme, düzeltme, iş değiştirme, görev değiştirme, görevlendirme, iş verme yönlendirme ve izin verme,

- PDR Randevu Sistemi kullanıcısı,

- Birimde yapılan çalışmalar ile ilgili belge ve evrakları paraf ve imza yetkilerine sahiptir.

### **Görevleri:**

-Öğrencilerin karşılaştıkları duygusal, sosyal, eğitime veya meslek ve iş seçimine ilişkin sorunların çözümünde onlara danışmanlık ve rehberlik hizmetinin sağlıklı yürütülmesi için gerekli koordinasyonu sağlamak.

-Yeni giren öğrencilere, üniversite, kurallar ve yakın çevre hakkında tanıtıcı ve aydınlatıcı bilgiler vermek, öğrencinin çevreye ve üniversiteye alışmasını sağlamak amacıyla oryantasyon programı hazırlanmasını sağlamak

-Alana yönelik öğrencilerin ihtiyaçları doğrultusunda konferans, seminer, panel gibi etkinliklerin planlanarak gerçekleştirilmesini sağlamak,

-Öğrencilerin psiko-sosyal ve eğitsel sorunlarını saptamak ve çözümü ile ilgili diğer kurumlarla işbirliği yapmak,

-Bimer, Cimer yazışmalarının kontrollerini sağlamak,

-Ar-Ge ve proje çalışmalarının yürütülmesini sağlamak,

-Öğrencilere ve ilgili idari ve akademik birimlere burs ve kredi, beslenme, barınma, çalışma, dinlenme ve boş zamanları değerlendirme, ulaşım alanlarında rehberlik yapmak.

### **Sorumlulukları:**

-Yukarıda maddeler halinde belirtilen iş ve işlemler dışında görev alanı kapsamına giren ve amirler tarafından tevdi edilen diğer görevleri yapmakla sorumludur.

- **Satın Alma ve Mali İşler Birimi Şube Müdürü**

### **Yetkileri:**

- Örgüt şeması içerisinde kendisine doğrudan bağlı olarak gösterilen birimlerdeki ilgili konularda; kontrol etme, düzeltme, iş değiştirme, görev değiştirme, görevlendirme, iş verme yönlendirme ve izin verme,

-Malzeme Yönetim Sistemi (MYS), Hizmet Takip Projesi (HİTAP), Elektronik Kamu Alımları Platformu (EKAP), Kamu Harcama Muhasebe ve Bilişim Sistemi (KBS)

- Birimde yapılan çalışmalar ile ilgili belge ve evrakları paraf ve imza yetkilerine sahiptir.

### **Görevleri:**

-Başkanlığımız Birim Bütçesinin Hazırlanmasını koordine etmek,

-Bütçe, ödenek planlaması, kontrolü ve takibini koordine etmek,

-Ödenek talep işlemlerini koordine etmek,

-Satın alma İşlemleri, Ödeme İşlemleri, Hakediş İşlemleri ve Taşınır İşlemlerinin usulüne uygun yürütülmesi için gerekli kontrolün ve takibin yapılmasını koordine etmek,

-Birimde koordinasyonun sağlanmasını koordine etmek,

-Sözleşme düzenlenmesi ve imzalatılmasını koordine etmek,

-İş deneyim belgesi düzenlenmesini koordine etmek,

-İhtiyaç taleplerinin bütçeye göre planlanması ve teminini koordine etmek,

-Mal ve hizmet satın alma işlemleri (Doğrudan temin, ihale, protokol, istisna vb.) koordine etmek,

-Avans ve kredi işlemlerini (açma, kapama, takip) koordine etmek,

-Ödeme emri ve yolluk işlemlerini koordine etmek,

-Satın alma talebi ile ilgili belgelerin kontrolü ve teslim alınması işlemlerini koordine etmek,

### **Sorumlulukları:**

-Amirler tarafından verilen görevleri yerine getirmekle yükümlü olduğu gibi bu görevlerin tam ve doğru yürütülmesinden amirlerine karşı sorumludur.

- **Sosyal Hizmetler Birimi Şube Müdürü**

**Yetkileri:**

- Araç, gereç ve teçhizat temini,
- Örgüt şeması içerisinde kendisine doğrudan bağlı olarak gösterilen birimlerdeki ilgili konularda; kontrol etme, düzeltme, iş değiştirme, görev değiştirme, görevlendirme, iş verme yönlendirme ve izin verme,
- İKÇÜ Sosyal Market Randevu Sistemi kullanıcısı,
- Birimde yapılan çalışmalar ile ilgili belge ve evrakları paraf ve imza yetkilerine sahiptir.

**Görevleri:**

- Dış paydaş kurum ve kuruluşları üniversite iş birliği ile gerçekleştirilecek sosyal sorumluluk projeleri iş ve işlemlerini yürütmek,
- Üniversite akademik, idari personeline yönelik sosyal hizmetlerin gerçekleştirilmesini sağlamak,
- Sosyal Market için bağış protokolü, giysi ve eşya devir teslim işlemlerinin yürütülmesini sağlamak,
- Sosyal Market personelinin denetimi ve kontrolünü yaparak iş ve işlemler kapsamında yönlendirme, bilgilendirme yapmak,
- Sosyal Market randevu sisteminin etkin ve verimli çalışmasını temin etmek,
- Her eğitim-öğretim yılı sonunda Daire Başkanlığına sunulmak üzere rapor hazırlanması işlemlerini yürütmek,
- Yetki devri esasları çerçevesinde EBYS yazılarını imza etmek veya paraflamak,
- Hizmetlerin geliştirilmesi yönünde, uygulamada karşılaşılan sorunları ortadan kaldırmaya yönelik olarak daire başkanına teklifte bulunmak,

**Sorumlulukları:**

- Amirler tarafından verilen görevleri yerine getirmekle yükümlü olduğu gibi bu görevlerin tam ve doğru yürütülmesinden amirlerine karşı sorumludur.

- **Spor Birimi Şube Müdürü**

**Yetkileri:**

- Araç, gereç ve teçhizat temini,
- Örgüt şeması içerisinde kendisine doğrudan bağlı olarak gösterilen birimlerdeki ilgili konularda; kontrol etme, düzeltme, iş değiştirme, görev değiştirme, görevlendirme, iş verme yönlendirme ve izin verme,
- Birimde yapılan çalışmalar ile ilgili belge ve evrakları paraf ve imza yetkilerine sahiptir.

**Görevleri:**

- Öğrencilerin ilgi alanlarına göre boş zamanlarını değerlendirmek ve sosyal projelere katılım alışkanlığı kazanmalarını sağlamak, güzel sanatlarla ilgili faaliyetleri izlemelerini ve katılımlarını sağlamak ve yeni ilgi alanları kazanmalarına imkân sağlayarak yeteneklerinin ve kişiliklerinin sağlıklı bir şekilde gelişmesine imkân verecek hizmetler sunulmasını sağlamak,
- Personel ve öğrencilerin beden sağlıklarını korumak ve geliştirmek, onlara disiplinli çalışma alışkanlığı kazandırmak, spora ilgi duymalarını sağlamak, enerjilerini bu olumlu yöne yöneltmek, boş zamanlarını değerlendirmek için ilgi duydukları spor dalında çalışmalarını sağlamak,
- Spor turnuvaları vb. faaliyetler düzenlemek, faaliyetler için ihtiyaç duyulan malzeme, beslenme ve barınma ihtiyaçlarını organize etmek,
- Grup çalışmaları ve karşılaşmalar düzenlemek, spor toplulukları kurulmasını sağlamak,
- Bu amaçlarla kurulmuş bulunan yurt dışı ve yurt içi kuruluşlarla işbirliği yaparak, bu alandaki çalışmalarını yaygınlaştırmak, üniversiteyi temsilen öğrencilerin yarışma ve karşılaşmalara katılmalarını sağlamak,
- Üniversitelerin tüm spor, tesis ve malzemelerinin tek elden kullanılmasını, elemanların planlı bir şekilde çalışmalarını ve bir merkezden yönetilmelerini sağlamak,

**Sorumlulukları:**

- Amirler tarafından verilen görevleri yerine getirmekle yükümlü olduğu gibi bu görevlerin tam ve doğru yürütülmesinden amirlerine karşı sorumludur.

## C. İdareye İlişkin Bilgiler

### 1. Fiziksel Yapı

Tablo 1. Faaliyet Gösterilen Tahsisli Fiziksel Alanlar

Yerleşke Adı	Açık Alan (m <sup>2</sup> )	Kapalı Alan (m <sup>2</sup> )	Toplam	Açıklama
Çiğli Ana Yerleşkesi		7468	7468	Yemekhaneler, idari ofisler
Çiğli Ana Yerleşkesi		4950	4950	Hangarlar
Aydınlıkevler Yerleşkesi		250	250	Yemekhaneler
	0			
<b>TOPLAM</b>	<b>0</b>	12668	12668	Yemekhaneler, idari ofisler, hangarlar

Açıklama: Tabloda yer alan fiziki alanlara ait veriler Yapı İşleri ve Teknik Daire Başkanlığı tarafından sağlanmıştır. Kapalı Spor Kompleksi yapılan protokolü ile Gençlik ve Spor Bakanlığı İzmir Gençlik ve Spor İl Müdürlüğüne devrolmuştur. Çiğli Ana Yerleşkesi içerisinde yer alan açık spor alanları (halı sahalar, basketbol, tenis) ise İzmir Kâtip Çelebi Üniversitesi İktisadi İşletmesi uhdesinde yer almaktadır.

Tablo 2. Kullanım Amacına Göre Kapalı Alan Dağılımı

Kategori	Alan (m <sup>2</sup> )		
	2020	2021	2022
İdari alanlar	510	590	590
Araştırma alanları			
Eğitim alanları			
Sosyal alanlar	23.673	12.158	12.158
<b>TOPLAM</b>	24.183	12.748	12.748

Tablo .... Eğitim Alanı/Derslik Sayıları

Bu başlıkta alanımız mevcut değildir.

Tablo 3. Toplantı ve Konferans Alanları

Kapasite	Toplantı Salonu	Konferans Salonu	Toplam
0-50 Kişilik	1		75
51-75 Kişilik			
76-100 Kişilik			
101-150 Kişilik			
151-250 Kişilik			
251- Üzeri Kişilik		2	800
<b>TOPLAM</b>	<b>1</b>	<b>2</b>	<b>875</b>

5070 sayılı Elektronik İmza Kanunu çerçevesinde, bu DEB elektronik imza ile imzalanarak yayımlanmış olup, güncelliği elektronik ortamda "İKÇÜ Kalite Doküman Yönetim Sistemi (KDYS)" üzerinden takip edilmelidir.

Tablo 4. Diğer Sosyal Alanlar

Adı/Türü	Sayı	Alan	Kapasite
Yemekhane (Personel/Öğrenci)	4	3750 m <sup>2</sup>	1640 kişi
Kantin-Kafeterya/ Beslenme Hizmeti	9	1830 m <sup>2</sup>	750 kişi
Sosyal Market / Sosyal Yardım Hizmeti	1	150 m <sup>2</sup>	100 kişi
<b>TOPLAM</b>	<b>14</b>	<b>5730 m<sup>2</sup></b>	<b>2490 kişi</b>

Tablo 5. Personel Hizmet Alanları

Alan Adı	Sayısı	Alanı (m <sup>2</sup> )	Kullanan Kişi Sayısı
Akademik Personel Ofisi			
İdari Personel Ofisi	15	590	25
Servis			
<b>TOPLAM</b>	<b>15</b>	<b>590</b>	<b>25</b>

Tablo 6. Diğer Hizmet Alanları

Alan Adı	Adet	Alan (m <sup>2</sup> )
Ambar/Depo	2	568
Arşiv	1	20
<b>TOPLAM</b>	<b>3</b>	<b>588</b>

Tablo ..... Laboratuvarlar

Bu başlıkta alanımız mevcut değildir.

Tablo 7. Dayanıklı Taşınır

Hesap Kodu	I. Düzey Kodu	II. Düzey Kodu	Taşınır Adı	Ölçü birimi	Miktarı
<b>253</b>			<b>Tesis, Makine ve Cihazlar</b>	Adet	<b>172</b>
253	02		Makineler ve Aletler Grubu	Adet	<b>30</b>
253	02	01	Tarım ve Ormancılık Makineleri ve Aletleri	Adet	9
253	02	02	İnşaat Makineleri ve Aletleri	Adet	2
253	02	03	Atölye Makineleri ve Aletleri	Adet	5
253	02	04	İş Makineleri ve Aletleri	Adet	13
253	02	05	Güç Elektroniği ve Basınçlı Makineler ile Aletleri	Adet	1
253	03		Cihazlar ve Aletler Grubu	Adet	<b>142</b>
253	03	01	Yıkama, Temizleme ve Ütöleme Cihaz ve Araçları	Adet	17
253	03	02	Beslenme/Gıda ve Mutfak Cihaz ve Aletleri	Adet	79
253	03	04	Ölçüm, Tartı, Çizim Cihazları ve Aletleri	Adet	3

5070 sayılı Elektronik İmza Kanunu çerçevesinde, bu DEB elektronik imza ile imzalanarak yayımlanmış olup, güncelliği elektronik ortamda "İKÇÜ Kalite Doküman Yönetim Sistemi (KDYS)" üzerinden takip edilmelidir.



253	03	05	Tıbbi ve Biyolojik Amaçlı Kullanılan Cihazlar ve Aletler	Adet	6
253	03	06	Araştırma ve Üretim Amaçlı Cihazları ve Aletleri	Adet	1
253	03	07	Müzik Aletleri ve Aksesuarları	Adet	23
253	03	08	Spor Amaçlı Kullanılan Cihaz ve Aletler	Adet	12
<b>254</b>			<b>Taşıtlar Grubu</b>	Adet	<b>58</b>
254	01		Karayolu Taşıtları Grubu	Adet	58
<b>255</b>			<b>Demirbaşlar Grubu</b>	Adet	<b>6508</b>
255	01		Döşeme ve Mefruşat Grubu	Adet	<b>170</b>
255	01	01	Döşeme Demirbaşları	Adet	53
255	01	02	Temsil ve Tören Demirbaşları	Adet	56
255	01	05	Hastanede Kullanılan Demirbaş Niteliğindeki Taşınırlar	Adet	61
255	02		Büro Makineleri Grubu	Adet	<b>390</b>
255	02	01	Bilgisayarlar ve Sunucular	Adet	129
255	02	02	Bilgisayar Çevre Birimleri	Adet	32
255	02	03	Teksir ve Çoğaltma Makineleri	Adet	1
255	02	04	Haberleşme Cihazları	Adet	62
255	02	05	Ses, Görüntü ve Sunum Cihazları	Adet	141
255	02	99	Diğer Büro Makineleri ve Aletleri Grubu	Adet	25
255	03		Mobilyalar Grubu	Adet	<b>4832</b>
255	03	01	Büro Mobilyaları	Adet	3085
255	03	02	Misafirhane, Konaklama ve Barınma Amaçlı Mobilyalar	Adet	79
255	03	03	Kafeterya ve Yemekhane Mobilyaları	Adet	1662
255	03	05	Seminer ve Sunum Amaçlı Ürünler	Adet	6
255	04		Beslenme/Gıda ve Mutfak Demirbaşları Grubu	Adet	<b>479</b>
255	04	01	Yemek Hazırlama Ekipmanları	Adet	479
255	07		Kütüphane Demirbaşları Grubu	Adet	<b>19</b>
255	07	01	Kütüphane Mobilyaları	Adet	19
255	08		Eğitim Demirbaşları Grubu	Adet	<b>278</b>
255	08	01	Eğitim Mobilyaları ve Donanımları	Adet	234
255	08	02	Öğrenmeyi Kolaylaştırıcı Ekipmanlar	Adet	3
255	08	04	Okul Bahçesi ve Oyun Demirbaşları	Adet	41
255	09		Spor Amaçlı Kullanılan Demirbaşlar Grubu	Adet	<b>282</b>
255	09	01	Doğa Sporlarında Kullanılan Demirbaşlar	Adet	28
255	09	02	Salon Sporlarında Kullanılan Demirbaşlar	Adet	137
255	09	03	Saha Sporlarında Kullanılan Demirbaşlar	Adet	136
255	09	99	Diğer Spor Amaçlı Kullanılan Demirbaşlar	Adet	117
255	10		Güvenlik, Kontrol ve Tedbir Amaçlı Demirbaşlar Grubu	Adet	<b>57</b>
255	10	01	Güvenlik ve Korunma Amaçlı Araçlar	Adet	4
255	10	02	Kontrol ve Güvenlik Sistemleri	Adet	28
255	10	03	Yangın Söndürme ve Tedbir Cihaz ve Araçları	Adet	26
255	99		Diğer Demirbaşlar Grubu	Adet	<b>1</b>
255	99	01	Seyyar Kulübe, Kabin, Büfe, Sandık ve Kafesler	Adet	1
<b>TOPLAM</b>				<b>ADET</b>	<b>6738</b>

**5070 sayılı Elektronik İmza Kanunu çerçevesinde, bu DEB elektronik imza ile imzalanarak yayımlanmış olup, güncelliği elektronik ortamda "İKÇÜ Kalite Doküman Yönetim Sistemi (KDYS)" üzerinden takip edilmelidir.**

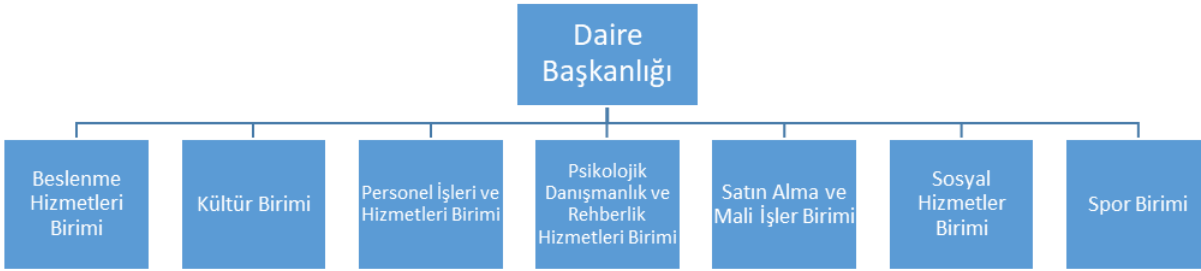
## 2. Teşkilat Yapısı

Daire Başkanlığımız, 2547 sayılı Yüksek Öğretim Kanununun 2880 sayılı kanunla değişik 46. ve 47. maddeleri uyarınca kurulmuş olup, 03.02.1984 tarih ve 18301 sayılı Resmi Gazetede yayınlanan Yükseköğretim Kurumları, Medikal-Sosyal Sağlık, Kültür ve Spor İşleri Dairesi Uygulama Yönetmeliğinde yer alan görev ve fonksiyonları yürütmek amacıyla,

- 1- Beslenme Hizmetleri Birimi
- 2- Kültür Birimi
- 3- Personel İşleri ve Hizmetleri Birimi
- 4- Psikolojik Danışmanlık ve Rehberlik Birimi
- 5- Satın Alma ve Mali İşler Birimi
- 6- Sosyal Hizmetler Birimi
- 7- Spor Birimi

olmak üzere 7 alt birim ile hizmet vermektedir.

### Şekil 1. Organizasyon Şeması



## 3. Teknoloji ve Bilişim Alt Yapısı

Tablo 8. Bilişim Kaynakları

Sistem/Yazılım/Program Adı	Kullanım Amacı
Adobe Master Collection CS6	Grafik Tasarım işleri
Adobe CC	Grafik Tasarım işleri
ÜBYS (Üniversite Bilgi Yönetim Sistemi)	Üniversitelerin tüm idari ve akademik süreçlerini kapsayacak şekilde entegre modüllerden oluşan e-üniversite projesidir. Anayasa, Kanun, Yönetmelik, Yönerge, Tebliğ, Genelge, Üst Kurumlardan gelen resmi talimatlar gibi mevzuat kaynaklı zorunlu değişikliklerin yazılım üzerinde kolayca uyarlanabileceği çok katmanlı ve Servis Odaklı Mimariye (SOA) uygun tasarlanmış ve analizleri İzmir Kâtip Çelebi Üniversitesi idari ve akademik personeline yapılmıştır. Bu sistem içerisinde bulunan SKS Ofis modülünde Daire Başkanlığımız alt birimlerinin görev alanlarında bulunan öğrenci toplulukları işlemleri, etkinlik işlemleri, konferans salonları, halı saha rezervasyon işlemleri, Psikolojik Danışmanlık ve Rehberlik Randevu işlemleri, Sosyal Market Randevu işlemleri vb. hizmetler online olarak yürütülmektedir.
KBS	Kurumsal istatistik ve raporlama işlemleri Maaş hazırlama işlemleri Taşınır kayıt işlemleri

	657 Sayılı Devlet Memurları Kanunu kapsamındaki personel maaşlarına ait primlerin online olarak kesenek bilgi sistemine gönderilmesi
MYS	Satın alınan malzemelerin kayıtlanması
PROBEL	Maaş Hazırlama Merkezi KBS sistemiyle uyumlaştırma işlemleri 657 Sayılı Kanun kapsamında 4/C geçici personel maaşları ve fazla çalışma ücretleri hesaplamasında Sözleşmeli bilişim uzmanı maaşları Geriyeye dönük terfi ve intibak işlemlerine ve arazi tazminatlarına ait hesaplamalar Üniversitemiz personelinin maaş işlemleri
E-SGK	Personel kesenek prim gönderme işlemleri
E-Bildirge	Geçici Personel (657-4/C) maaşları ve fazla çalışma ücretlerine ait primlerin gönderilmesi
EKAP (Elektronik Kamu Alımları Platformu)	İhale işlemleri

Tablo 9. Bilgi ve Teknoloji Araçları

Cinsi	İdari Amaçlı	Eğitim Amaçlı	Araştırma Amaçlı	Toplam (Adet)
Masaüstü Bilgisayarlar	39	0	0	57
Taşınabilir Bilgisayarlar	16	0	0	34
Sunucular	0	0	0	0
Projeksiyon	5	0	0	9
Slayt Makinesi	0	0	0	0
Tepegöz		0	0	0
Episkop	0	0	0	0
Barkod Okuyucu	0	0	0	0
Baskı Makinesi	0	0	0	0
Fotokopi Makinesi	1	0	0	1
Yazıcı	23	0	0	23
Faks	0	0	0	0
Fotoğraf Makinesi	1	0	0	1
Kameralar	2	0	0	2
Televizyonlar	3	0	0	4
Tarayıcılar	3	0	0	3
Müzik Setleri	1	0	0	1
Mikroskoplar	0	0	0	0
DVD ler	0	0	0	0
Akıllı Tahta	0	0	0	0

Diğer				
-------	--	--	--	--

#### 4. İnsan Kaynakları

Tablo 10. Akademik Personel

Unvan	Kadro Doluluk Oranına Göre				Kadroların İstihdam Şekline Göre	
	Dolu	Boş	Toplam	Doluluk Oranı %	Tam Zamanlı	Yarı Zamanlı
Profesör	0	0	0	0	0	0
Doçent	0	0	0	0	0	0
Dr. Öğr. Üyesi	0	0	0	0	0	0
Öğretim Görevlisi	1	0	1	100	1	0
Okutman	0	0	0	0	0	0
Araştırma Görevlisi	0	0	0	0	0	0
Eğitim ve Öğretim Planlamacısı	0	0	0	0	0	0
Sahne Uygulamacısı	0	0	0	0	0	0
Sanat Uygulamacısı	0	0	0	0	0	0
Sanatçı Öğretim Elemanı	0	0	0	0	0	0
Uzman	0	0	0	0	0	0
Çevirici	0	0	0	0	0	0
<b>TOPLAM</b>	0	0	1	100	1	0

Yukarıdaki tabloda yer alan bilgiler birimimiz akademik kadro durumunu göstermekte olup, fiilen birimizde çalışan personel bilgileri ise şöyledir:

Kadrosu birimimizde olmayıp 1 (bir) öğretim görevlisi birimimizde fiilen görev yapmaktadır.

Tablo 11. Akademik Personelin Yaş İtibariyle Dağılımı

Unvan	23 Altı	23-30	31-35	36-40	41-50	51 ve üzeri
Profesör						
Doçent						
Dr. Öğr. Üyesi						
Öğretim Görevlisi			1			
Araştırma Gör.						

Eđitim ve Öğretim Planlamacısı						
Sahne Uygulaticısı						
Sanat Uygulaticısı						
Sanatçı Öğretim Elemanı						
Çevirici						
<b>ORAN (%)</b>			<b>%100</b>			
<b>TOPLAM</b>			<b>1</b>			

Tablo 12. Akademik Personelin Cinsiyet İtibariyle Dađılımları

Unvan	Kadın	Erkek	Toplam
Profesör			
Doçent			
Dr. Öğr. Üyesi			
Öğretim Görevlisi	1		1
Araştırma Görevlisi			
Eđitim ve Öğretim Planlamacısı			
Sahne Uygulaticısı			
Sanat Uygulaticısı			
Sanatçı Öğretim Elemanı			
Çevirici			
<b>ORAN (%)</b>	<b>%100</b>		
<b>TOPLAM</b>	<b>1</b>		<b>1</b>

Tablo 13. Akademik Personelin Hizmet Süreleri İtibariyle Dađılımları

UNVAN	1-3 Yıl	4-6 Yıl	7-10 Yıl	11-15 Yıl	16-20 Yıl	21 Yıl ve Üzeri	TOPLAM
Profesör							
Doçent							
Dr. Öğr. Üyesi							
Öğretim Görevlisi		1					1
Araştırma Görevlisi							
Eđitim ve Öğretim Planlamacısı							
Sahne Uygulaticısı							

Sanat Uygulamacısı						
Sanatçı Öğretim Elemanı						
Çevirici						
<b>ORAN (%)</b>		<b>%100</b>				<b>%100</b>
<b>TOPLAM</b>		<b>1</b>				<b>1</b>

Tablo 14. Kadro Doluluk Oranına Göre İdari Personel (657/4A) Sayıları

Hizmet Sınıfı	Dolu	Boş	Toplam	Doluluk Oranı (%)
Genel İdari Hizmetler Sınıfı	14	14	28	%50
Sağlık Hizmetleri Sınıfı	4	17	21	%19
Teknik Hizmetleri Sınıfı	4	0	4	%100
Eğitim ve Öğretim Hizmetleri Sınıfı	-	-	-	-
Avukatlık Hizmetleri Sınıfı	-	-	-	-
Din Hizmetleri Sınıfı	-	-	-	-
Yardımcı Hizmetler Sınıfı	6	5	11	%55
<b>TOPLAM</b>	<b>28</b>	<b>36</b>	<b>64</b>	<b>%44</b>

Yukarıdaki tabloda yer alan bilgiler birimimiz kadro durumunu göstermekte olup, fiilen birimimizde çalışan personel bilgileri ise şöyledir:

13/b-4 maddesi ile birimimize görevlendirilen personeller ile birlikte fiilen birimimizde görev alan 28 (yirmisekiz) personelimiz mevcuttur. Kadrosu birimimizde olan 7 (yedi) personelimiz 13/b-4 görevlendirme kapsamında birim dışında görev almakta olup, birimimizde fiilen çalışmamaktadır

Tablo 15. İdari Personelin (657/4A) Alt Birimlere Dağılımı

Sıra No	Alt Birim Adı	Sayı
1	Personel İşleri Hizmetleri Birimi	2
2	Satınalma ve Mali İşler Birimi	3
3	Kültür Birimi	5
4	Psikolojik Danışmanlık ve Rehberlik Birimi	1
5	Spor Birimi	4
6	Beslenme Hizmetleri Birimi	3
7	Sosyal Hizmetler Birimi	1
<b>TOPLAM</b>		<b>19</b>

Tablo 16. Engelli İdari Personelin (657/4A) Hizmet Sınıflarına Göre Dağılımı

Hizmet Sınıfı	Unvanı	Sayısı	Engellilik Derecesi
Genel İdari Hizmetler	Memur	1	<b>%75</b>
	Memur	1	<b>%40</b>
Sağlık Hizmetleri Sınıfı			
Teknik Hizmetler Sınıfı			

Eđitim ve Öğretim Hizmetleri Sınıfı			
Avukatlık Hizmetleri Sınıfı			
Din Hizmetleri Sınıfı			
Yardımcı Hizmetler Sınıfı	Hizmetli	1	<b>%41</b>
	Hizmetli	1	<b>%98</b>
<b>TOPLAM</b>			<b>4</b>

Tablo 17. İdari Personelin (657/4A) Eğitim Durumuna Göre Dağılımı

	<b>İlköğretim</b>	<b>Lise</b>	<b>Ön Lisans</b>	<b>Lisans</b>	<b>Lisansüstü</b>
<b>TOPLAM</b>	3	7	2	9	4
<b>ORAN (%)</b>	%12	%28	%8	%36	%16

Tablo 18. İdari Personelin (657/4A) Hizmet Sürelerine Göre Dağılımı

	<b>1-3 Yıl</b>	<b>4-6 Yıl</b>	<b>7-10 Yıl</b>	<b>11-15 Yıl</b>	<b>16-20 Yıl</b>	<b>21 Yıl ve Üzeri</b>
<b>TOPLAM</b>	3	6	9	3	2	2
<b>ORAN (%)</b>	%12	%24	%36	%12	%8	%8

Tablo 19. İdari Personelin (657/4A) Yaş İtibariyle Dağılımı

	<b>23 Altı</b>	<b>23-30</b>	<b>31-35</b>	<b>36-40</b>	<b>41-50</b>	<b>51 ve Üzeri</b>
<b>TOPLAM</b>	-	2	4	7	8	3
<b>ORAN (%)</b>	-	%8	%16	%28	%32	%12

Tablo 20. İdari Personelin (657/4A) Cinsiyete Göre Dağılımı

<b>Hizmet Sınıfı</b>	<b>K</b>	<b>E</b>	<b>Toplam</b>
Genel İdari Hizmetler Sınıfı	5	9	14
Sađlık Hizmetleri Sınıfı	2	2	4
Teknik Hizmetleri Sınıfı	1	3	4
Eđitim ve Öğretim Hizmetleri Sınıfı	-	-	-
Avukatlık Hizmetleri Sınıfı	-	-	-
Din Hizmetleri Sınıfı	-	-	-
Yardımcı Hizmetler Sınıfı	1	5	6
<b>TOPLAM</b>	<b>9</b>	<b>19</b>	<b>28</b>

Tablo ..... İdari Personelin (657/4A) Geçici Görevlendirme Bilgileri

2022 yılı içerisinde Daire Başkanlığımızda bu başlık kapsamında 4 adet görevlendirme yapılmıştır.

Tablo ..... Sözleşmeli Personelin (657/4B'li) Alt Birimlere Dağılımı

Daire Başkanlığımızda bu başlıkta personel bulunmamaktadır.

Tablo 21. İşçi Statüsünde Çalışan (657/4D'li) Personel Sayısı

Hizmet Çeşidi	Kişi Sayısı
Temizlik Hizmeti	
Güvenlik Hizmeti	
Teknik Personel Hizmeti	
Bilgisayar Hizmeti (Otomasyon-Yazılım)	
Büro Hizmeti	2
<b>TOPLAM</b>	<b>2</b>

Tablo 22. İşçi Statüsünde Çalışan Personelin (657/4D'li) Alt Birimlere Dağılımı

Alt Birim Adı	İşçi Sayısı
Kültür Birimi	2
<b>TOPLAM</b>	<b>2</b>

Tablo 23. İşçi Statüsünde Çalışan Personelin (657/4D'li) Eğitim Durumu

	İlköğretim	Lise	Ön Lisans	Lisans	Lisans Üstü	Toplam
<b>TOPLAM</b>		1			1	<b>2</b>
<b>ORAN (%)</b>		<b>%50</b>			<b>%50</b>	<b>%100</b>

Tablo 24. İşçi Statüsünde Çalışan Personelin (657/4D'li) Yaş Durumuna Göre Dağılımı

	23 Altı	23-30	31-35	36-40	41-50	51 ve Üzeri	Toplam
<b>TOPLAM</b>				1	1		<b>2</b>
<b>ORAN (%)</b>				<b>%50</b>	<b>%50</b>		<b>%100</b>



Tablo 25. İşçi Statüsünde Çalışan Personelin (657/4D'li) Cinsiyete Göre Dağılımı

	<b>Kadın</b>	<b>Erkek</b>	<b>Toplam</b>
<b>TOPLAM</b>		2	2
<b>ORAN (%)</b>		<b>%100</b>	<b>%100</b>

Tablo 26. İdari Personel (657/4A'li) Atanma/Ayrılma Verileri

	<b>Atanma</b>			<b>Ayrılma</b>	
	<b>Açıktan</b>	<b>Nakil</b>	<b>İstisna (*)</b>	<b>Emekli</b>	<b>Diğer</b>
					<b>2</b>
<b>TOPLAM</b>					<b>2</b>

## 5. Sunulan Hizmetler

Daire Başkanlığımıza bağlı alt birimlerimiz vasıtasıyla, üniversitemiz öğrencileri, akademik ve idari personellerinin beslenme, psikolojik danışmanlık ve rehberlik, sosyal, kültürel, sportif ihtiyaçlarının giderilmesi, geliştirilmesi amacıyla Üniversitemiz Çiğli ve Aydınlikevler Yerleşkelerinde yemek hizmeti, Çiğli Yerleşkesi içerisinde ve online olarak Psikolojik Danışmanlık ve Rehberlik Hizmeti, Öğrenci Toplulukları etkinlikleri hizmetleri, spor takımlarına idari ve lojistik destek hizmetleri, dezavantajlı grup statüsünde yer alan öğrencilerimize giyim ve eşya yardımları, kısmi zamanlı statüsünde çalıştırma imkan ve hizmeti, üniversitemiz akademik ve idari birimlerinin Daire Başkanlığımız uhdesinde yer alan toplantı, konferans salonları ile yemekhanelerde düzenlenen etkinliklerine destek hizmetleri verilmektedir.

### 5.1. Eğitim-Öğretim Hizmetleri

Tablo 27. Birim Öğrenci Toplulukları

<b>Topluluk Adı</b>	<b>Üye Sayısı</b>	<b>Faaliyet Sayısı</b>
Tiyatro	609	41
Tıp Öğrencileri Birliği	108	1
Yapı İnşaat	307	3
Rekreasyon Ve Gezi	466	-
Uluslararası Öğrenci	167	4
Maliye	108	-
Dağcılık Ve Doğa Sporları	762	9

Atatürkçü Düşünce	187	-
Uluslararası İlişkiler	210	3
Biyomedikal	108	8
Resim Ve Sanat	317	1
Ekonomi	145	7
Enderun	34	-
Beslenme Ve Diyet	301	2
Dans	494	22
Müzik	286	1
Edebiyat	138	-
İEEE	136	1
Mühendislik	230	2
Gastronomi	334	2
Psikoloji	577	9
Kızılay	276	4
Felsefe	212	2
Yedihilal	120	12
İlim ve Hikmet	72	29
Bilimsel Araştırma	131	-
Erasmus	204	-
Hareketli Yaşam	641	1
Türk-İslam Arkeolojisi	211	11
Eczacılık Öğrencileri	295	8
Avrupa Tıp Öğrencileri	211	8
İkçü Sinevizyon	627	1
Yeniler	160	11
Teknoloji	450	2
Sağlık Ve Etik Düşünce	115	-
İkçü Fayda	317	2
İşletme	413	5
1907 Üniversiteli Fenerbahçeliler	202	3

Sağlıkta Yapay Zekâ	122	2
Hemşirelik Bilim Kültür Ve Sanat	151	-
İKÇÜ Kalite	141	6
Sosyal Hizmet	265	13
Üniversiteli Beşiktaşlılar	105	-
İnsan Ve Çevre Araştırmaları	160	-
Siyaset Bilimi Ve Kamu Yönetimi	132	-
Genç Yeşilay	371	3
İkçü Ombudsdmanlık	76	-
İkçü Robotik Ve Yapay Zeka	291	3
Sağlık Yönetimi	71	3
Avrupa Birliği Ve Gençlik Çalışmaları	153	-
İkçü Bisiklet	440	-
Ultraaslan Unı	130	-
Hayvan Hakları	136	1
Elektrikli Araç Ar-Ge	111	1
Toplumsal Duyarlılık	517	7
İkçü Kadın ve Aile Çalışmaları	99	7
Geleceğin Diş Hekimleri	203	3
Genç Kadın Ve Demokrasi	77	4
Yüzme ve Spor Maceraları	249	-
Uluslararası Ormancılık Öğrencileri	69	1
Geomatik	65	-
Yelken	120	1
Kültür ve Turizm	250	1
Münazara	124	6
Sosyal Bilimler	76	1
Bilgibilim	108	2
Tarih ve Kültür	358	1
<b>TOPLAM</b>	<b>15851</b>	<b>281</b>

**Tablo 28. Birim Öğrenci Toplulukları Faaliyetleri**

Topluluk Adı	Rapor Yılındaki Öğrenci Toplulukları Tarafından Yapılan Faaliyetin Adı	Faaliyetin Yapıldığı Tarih(ler)
Tiyatro Topluluğu	Tiyatro Oyunu Provaları (31 prova)	01.01.2022 19.04.2022
	Kaç Baba Kaç Oyun Temsili (2 gösteri)	21.04.2022 22.04.2022
	Unutulan (Şöhret) Oyun Temsili	25.04.2022
	Hisseli Harikalar Kumpanyası Oyun Temsili	13.05.2022
	Suçsuzlar Çağı Oyun Temsili	16.05.2022
	İKÇÜ Tiyatro 10. Yıl Özel Gösterisi	03.06.2022
	Tiyatro toplulu dönem açılış toplantısı	23.09.2022
	Salaklar Sofrası Oyun Temsili	02.12.2022
	Bir Delinin Hatıra Defteri Oyun Temisili (2 gösteri)	16.12.2022 19.12.2022
Tıp Öğrencileri Birliği	Kalemlik Orman Kampı	02.07.2022 03.07.2022
Yapı İnşaat	Çelik Karkas Yapıların Doğal Optimizasyon Teknikleri Yardımıyla Optimum Boyutlandırması	29.04.2022
	Aramıza Hoşgeldin	07.10.2022
	Yarışma Söyleşisi	08.12.2022
Uluslararası Öğrenci	Filistin tanıtım günü	10.03.2022
	6. Uluslararası Öğrenciler Fen Bilimleri Kongresi	20.05.2022
	Uluslararası Öğrenci Buluşması	26.05.2022
	Göç İdaresi Uyum Toplantısı	26.10.2022
Dağcılık Ve Doğa Sporları	Kaya Tırmanış Eğitimi/Düğümler	06.03.2022
	27.Üniversiteler Arası Kızlarsivrisi Kış Tırmanışı	10.03.2022
	Orman Haftası Fidan Dikimi	21.03.2022
	Kaynaklar Kamplı Tırmanış Eğitimi	09.04.2022
	Çifit Adası Tırmanış ve Kamp	21.05.2022
	Kaynaklar kamplı kaya tırmanış /kamp eğitimi	15.10.2022
	Yamanlar Dağı Zirve / Yaz Dağcılık Eğitimi	22.10.2022
	Teorik - Emniyet Eğitimi	17.11.2022
	Balçova Terapi Ormanı Yürüyüşü	19.11.2022
Uluslararası İlişkiler	Kalite Yöntemi Eğitimi	13.04.2022
	Anadolu Beylikler Simülasyonu Pilot Uygulama	18.04.2022

	Anadolu Beylikleri Simülasyonu	21.04.2022
Beslenme Ve Diyet	Kombucha Çayı Atölyesi	14.03.2022
	Beslenme ve Diyetetik Bölümü Mezunlarıyla Diyetisyenler Günü Pikniği	19.05.2022
	Diyabete Multidisipliner Yaklaşım Sempozyumu	28.11.2022
Dans	Halk Dansları Ders (16 ders)	05.01.2022 30.03.2022
	Latin Dansları Ders (16 ders)	21.02.2022 29.12.2022
	Hiphop Ders (23 ders)	22.02.2022 27.12.2022
	Lindy hop Ders (21 ders)	25.02.2022 16.12.2022
	29 Nisan Dünya Dans Günü	29.04.2022
Müzik	Sari Kafede Müzik Var	06.12.2022
İEEE	WIE're RAS Vision Congress	21.05.2022
	Linkedin Eğitimi	02.12.2022
	WIE TALK Zirvesi	14.12.2022
	Temelden Orta Seviyeye Arduino Ve Tinkercad Bootcamp'i	14.12.2022
Mühendislik	Cv Hazırlama Ve Mülakat Süreci	14.10.2022
	Mezun Sohbetleri	18.10.2022
	Sunum Teknikleri	16.11.2022
	Zirve	07.12.2022
Psikoloji	Psikolojide Lisansüstü Eğitim	01.03.2022
	Psikoloji Günleri	13.04.2022 14.04.2022
	Konuşmamız Gereken Şeyler Var Çocuk İşçiliği	20.05.2022
	Film Analizi: Persona	23.11.2022
	Duygusal Yeme	28.11.2022
	Erasmus Hakkında Bilinmeyenler	12.12.2022
	Sanat Terapisi	23.12.2022
Kızılay	İzmir Arkeoloji Müzesi Gezisi	15.01.2022
	İlkokul Ziyareti	02.03.2022
	Kan Bağışı Etkinliği	07.03.2022
	Atmıyoruz Dönüştürüyoruz Eğitim Konferansı	10.05.2022
	Kan Bağışı Etkinliği	17.05.2022
	Oryantasyon Gününde Kan Bağış Etkinliği	27.09.2022
	Öğrenmeyi Öğrenmek Eğitimi	25.10.2022

	Öğrenmeyi Öğrenmek Eğitimi	15.11.2022
	İnsan ve Kadın Haklarında Şiddetin Fark Edilmesi	12.12.2022
	Kan Bağış Günü	14.12.2022
	Afet Çadırı Kurma Eğitimi	16.12.2022
	Nuriye - Abdülkerim Toraman İlkokulu Afet Eğitimi	20.12.2022
Felsefe	Rönesans ve Machiavelli	03.03.2022
	Kitap incelemeleri: Meditasyonlar	12.04.2022
	Kitap incelemeleri: Devlet ve Yasalar	26.04.2022
	Konferans: "Türkiye'de Felsefe Eğitimi" ve "Kişi Olmak"	09.05.2022
	Felsefeciler ne yapar?	16.11.2022
	Kent ormanında çevre ve etik	18.11.2022
	Çocuklarla Felsefe	25.11.2022
	Çevreyi düşünüyoruz	28.11.2022
Yedihilal	Suluboya Çalışması	04.03.2022
	Hakikate Yolculuk	14.03.2022
	Medine Usulü İftar	05.04.2022
	Alan Çalışmaları-Tefsir	11.05.2022
	Hayata Dair Başlangıçlar Konferansı	12.05.2022
	Bursa İnsanlık Köyü Gezisi	21.05.2022
	Bilim ve İstişare Manisa Kampı	19.07.2022
	Oryantalistlerin bize karşı tutumları	06.12.2022
İlim ve Hikmet	İsra Suresi 102-111. ayetler bağlamında Kuran Okuma Yöntemi	04.01.2022
	Yunus Suresi 16.-26. Ayetleri	15.02.2022
	Yunus Suresi	16.02.2022
	Yunus Suresi 3.-13. Ayetleri	17.02.2022
	Yunus Suresi 9.-19. Ayetleri	18.02.2022
	Kuran'da Örnek Gençler	19.02.2022
	Bir İnsanlık Suçu: "28 Şubat Darbesi"	28.02.2022
	İnkarcı Tutum	08.03.2022
	Teodise Problemi ve Ahiret	09.03.2022
	Sağlık Gününde Hep Birlikteyiz	13.03.2022
	Çağdaş dönemde İslam'ı nasıl anlatalım?	03.04.2022
	Akademik kariyer ve Akademik Hayat	13.04.2022

	İlim ve Hikmet sohbetleri	19.04.2022
	Arapça klasik metin okumaları grubları	17.05.2022
	Günlük hayat ve anlamlandırma konulu olacak	20.05.2022
Hareketli Yaşam	Hayat'a Hareket Katıyoruz	19.11.2022
Türk-İslam Arkeolojisi	Birgi gezisi	05.03.2022
	Selçukludan Cumhuriyete Kadının yeri	08.03.2022
	Bayraklı Smyrna Gezisi	12.03.2022
	Göktürk Soylularının Anıt Külliyelerindeki İnsan Heykelleri	19.04.2022
	Ebru sanatı ve uygulama etkinliği	27.04.2022
	Menteşe Beyliği'nin Başkenti Beçin ve Tarihi Yapıları Gezisi	12.05.2022
	Yeşilova Höyüğü Gezisi	21.05.2022
	Smyrna Antik kenti gezisi	22.10.2022
	Tarihi Kemeraltı Çarşısı	19.11.2022
	Aigai Antik kenti gezisi	25.11.2022
İKÇÜ Sinevizyon	FenomenClass	22.02.2022
		23.02.2022
Yeniler	Sahabe Hayatları	07.02.2022
	Şubat Ayı Şehadet Ayı	11.02.2022
	İslam Medeniyetinde Kimlik İnşası	11.03.2022
	Yeniler Yemek Buluşması	11.03.2022
	Yeniler Sinemada 2	15.03.2022
	Teknik gezi	16.03.2022
	Lisansüstü Eğitim	18.03.2022
	107. Yılında Çanakkale Zaferi ve Vatan Şuuru	18.03.2022
	Yemek Buluşması 3	21.03.2022
	Yeniler Yemek Buluşması 4	12.05.2022
Finaller Öncesi Motivasyon Buluşması	23.05.2022	
Teknoloji	TUBITAK Teknofest İnsansız Su Altı Sistemleri Yarışması	18.07.2022
		27.07.2022
İKÇÜ Fayda	BOSCH Termoteknik Teknik Gezisi	05.10.2022
		17.10.2022
İKÇÜ Fayda	İyileşmiş Gençlerle Buluşma	19.04.2022
		Farkındalık Ağacı

İşletme	Benim Kariyerim	16.05.2022
	IKCMAI Yazılım Serisi	19.05.2022 20.05.2022
	Bosch Şirket Gezisi	08.11.2022
	Modern Dünyada Türkiye Ekonomisi	16.11.2022
	World Of The Change	21.12.2022
	World Of The Change	22.12.2022
1907 Üniversiteli Fenerbahçeliler	Üye kayıt alma ve topluluk tanıtım standı	28.02.2022 04.03.2022
	İlkokul kütüphanesini yeniden düzenleme ve yapma	20.06.2022 21.06.2022
	Proje Toplantısı	21.10.2022
Sağlıkta Yapay Zeka	1. Ulusal Sağlıkta Yapay Zeka Öğrenci Kongresi	28.01.2022 29.01.2022
	IKCMAI Yazılım Serisi	19.05.2022 20.05.2022
İKÇÜ Kalite	Hayatın Her Alanında Etik	09.03.2022
	Yükseköğretim Kalite Güvencesi Sistemi ve Öğrenci Katılımı	02.06.2022
	Üniversite Deneyimini Kaliteli Yaşamak - Yaşam Boyu Öğrenme	10.11.2022
	Kalite Süreçlerinde Öğrencilerin Rolü	01.12.2022
	Yükseköğretimde Kalite Güvencesi Sistemi ve Öğrenci Katılımı	13.12.2022
	İç Kalite Güvencesi Sisteminde Öğrenci: Rol ve Katkılar	14.12.2022
Sosyal Hizmet	8 Mart Dünya Kadınlar Günü	08.03.2022
	Dünya Sosyal Hizmet Günü Etkinliği	15.03.2022
	Sosyal hizmet uygulamalarında teknolojinin kullanımı	24.03.2022
	SHT Buluşmaları 2	13.04.2022
	SHT Çocuk Atölyeleri 1	20.04.2022
	SHT Çocuk Atölyeleri 2	21.04.2022
	SHT Çocuk Atölyeleri 6	22.04.2022
	SHT Çocuk Atölyeleri 3	22.04.2022
	SHT Çocuk Atölyeleri 4	23.04.2022
	SHT Atölyeleri 5	24.04.2022
	Engelli Farkındalık Merkez Ziyareti	29.04.2022
	Tanışma Etkinliği	21.10.2022
	ZİÇEV	12.12.2022
	Genç Yeşilay	Bağımsızlık Sempozyumu (Tütün Bağımlılığı- Bağımsızlık için rengini seç)
Stant Açılışı		07.03.2022



	Sabah Sporu	21.05.2022
Toplumsal Duyarlılık	8 Mart Kadınlar Günü Etkinliği	08.03.2022
	8 Mart Voleybol Etkinliği	09.03.2022
	Kadınlar Günü Voleybol Etkinliği	09.03.2022
	İngilizce konuşma kulübü	15.03.2022
	Temel Haklar	15.04.2022
	Yurtiçinde ve Yurtdışında Gönüllülük	19.04.2022
	Flört Şiddeti ve Empati Atölyesi	27.10.2022
Biyomedikal	LinkedIn Kullanımı Etkinliği	17.04.2022
	Etkili CV Hazırlama Etkinliği	18.04.2022
	Biyomedikal Bilimlerin Dünü Ve Bugünü	24.05.2022
	Oryantasyon Haftası Stant Etkinliği	27.09.2022 28.09.2022
	Biyomedikal Topluluğu Tanışma Toplantısı	18.10.2022
	Biyomedikal Topluluğu Yönetim Kurulu Yemeği	18.11.2022
	Biyomed Haftası Sempozyumu	05.12.2022 07.12.2022
	Yurt Dışında Biyomedikal Mühendisi Olmak	24.12.2022
Eczacılık Öğrencileri	Sağlıkta Şiddete Hayır Günü	28.04.2022
	Sağlık İçin Hareket Et	10.05.2022
	Sağlık Turizmi	11.05.2022
	Eczacılık öğrencileri voleybol turnuvası	21.11.2022 25.11.2022
	Eczanede Yenilikçi ve Güncel Yaklaşımlar	22.11.2022
	Eczacılık öğrencileri masa tenisi turnuvası	05.12.2022 09.12.2022
	Eczacılık öğrencileri Basketbol turnuvası	05.12.2022 09.12.2022
	Eczacılık öğrencileri Futsal turnuvası	12.12.2022 16.12.2022
İKÇÜ Robotik ve Yapay Zeka Teknolojileri	İMHADBÜS Mobil Eğitim Merkezi Açılışı	18.01.2022
	İMHADBUS Sergi ve İftar Etkinliği	25.04.2022 26.04.2022
	Savunma Sanayide Gelişen Trendler, Dış Pazarlama ve Kariyer Fırsatları	13.10.2022
Ekonomi	Erasmus Hakkında Her Şey	03.03.2022
	Strict Core Stability and Strategy-Proofness in Hedonic Games with Friend-Oriented Preferences	15.06.2022
	On Chain Auctions with Deposits	15.06.2022
	Tanışma Toplantısı	13.10.2022
	Risk Yönetimi	29.11.2022

	Pınar Süt Fabrika Gezisi	13.12.2022
	TÜİK Gezisi	23.12.2022
Kadın ve Aile Çalışmaları Topluluğu	8 mart kadınlar günü	08.03.2022 11.03.2022
	Etkili İletişim Teknikleri 1	14.04.2022
	Etkili İletişim Teknikleri 2	12.05.2022
	İş te yol haritam	16.05.2022
	Tiyatro Etkinliği	25.10.2022
	Kadına Karşı Şiddetle Mücadele ve Farkındalık Paneli	08.12.2022
	KADES Uygulaması Etkinliği	26.12.2022 28.12.2022
	Avrupa Tıp Öğrencileri	Tıp Öğrencileri İle Röportaj
MUN KONFERANSI EMSA İKÇÜ		26.04.2022
Tıp fakültesi öğrencileri ameliyathaneye tanışma		14.11.2022 21.11.2022
Adli Bilimler kongresi		26.11.2022 27.11.2022
1 Aralık Bölgesel HIV Etkinliği		01.12.2022
"Hepimiz Hak'lıyız" Etkinliği		10.12.2022
Dünya Mutfakları Tadım Etkinliği		12.12.2022
Genç Kadın ve Demokrasi Öğrenci Topluluğu		Işık doğudan gelir kitap tahlili
	Hak dini Kur'an Dili tefsir okumaları	15.04.2022
	İftarda buluşuyoruz	15.04.2022
	Vefa iftarı	29.04.2022
Münazara Topluluğu	Kitap Tartışma Etkinliği	08.04.2022
	Online Münazara Eğitimi	23.05.2022
	Münazara Gösteri Maçı Etkinliği	01.06.2022
	"Bilimsel Analiz, Verinin Gücü ve Güçlendirdikleri" TÜBA Akademi Konferansı	08.06.2022
	Münazara Nedir?	20.10.2022
	Münazara 101 Eğitimi	24.11.2022
Bilgibilim Topluluğu	Vikipedi ile Bilgibilim Topluluğu Buluşması	14.04.2022
	Kariyer Buluşması	20.04.2022
Geleceğin Diş Hekimleri	Ağız Sağlığı Eğitimi	03.06.2022
	Direkt Posterior Kompozit Restorasyonlar	11.08.2022 12.08.2022
	Ortodontiye Dair	19.12.2022
Sağlık Yönetimi Topluluğu	Hastane Gezisi	22.11.2022 13.12.2022

	18 Aralık Sağlık İdarecileri Günü	19.12.2022
	Bölüm toplantısı	22.12.2022
Edebiyat	Edebiyat Topluluğu Şiir Dinletisi: Safi Şiirler	27.04.2022
	Prof. Dr. Yavuz Akpınar ile Söyleşi	21.12.2022
Resim Ve Sanat	8 Mart Dünya Kadınlar Günü Resim Sergisi	08.03.2022 13.03.2022
Hayvan Hakları Topluluğu	Kampüs Patileri	11.05.2022
Sosyal Bilimler	Sosyal Bilimler Topluluğu Tanıtımı ve Şiir Dinletisi	06.10.2022
Uluslararası Ormancılık Öğrencileri Topluluğu	Tanışma Toplantısı	07.11.2022
Yelken Topluluğu	Yelken Teorik Eğitimi	24.11.2022
Tarih Ve Kültür	Oba Yörük Türkmen Kültür Merkezi Gezisi	25.11.2022
Elektrikli Araç Ve AR-GE	Fabrika Ziyareti Sponsorluk	30.11.2022
Kültür Ve Turizm Topluluğu	Kariyer.net'le İş Hayatına İlk Adım	26.12.2022

Tablo 29. Birim Sosyal ve Kültürel Faaliyet Bilgileri

Faaliyet Türü	Sayısı
Konferans	7
Tanıtım Programları	1
Söyleşi	9
Tören	-
Proje	1
Tiyatro	41
Konser	-
Sergi	2
Turnuva	7
Şölen	-
Açılış	1
Gezi	21
Gösteri	80
Festival	-
Piknik	1
Diğer	164

Tablo 30. Sosyal ve Kültürel Faaliyet Bilgileri

Sıra No	Tarih	Etkinlik Türü	Yapılan Etkinlik	Etkinlik Yeri	Katılımcı Sayısı
1	01.01.2022 19.04.2022	Tiyatro	Tiyatro Oyunu Provaları (31 prova)	Prof. Dr. Fuat SEZGİN Konferans Salonu	25
2	21.04.2022 22.04.2022	Tiyatro	Kaç Baba Kaç Oyun Temsili (2 gösteri)	Prof. Dr. Fuat SEZGİN Konferans Salonu	1000
3	25.04.2022	Tiyatro	Unutulan (Şöhret) Oyun Temsili	Prof. Dr. Fuat SEZGİN Konferans Salonu	1000
4	13.05.2022	Tiyatro	Hisseli Harikalar Kumpanyası Oyun Temsili	Prof. Dr. Fuat SEZGİN Konferans Salonu	500
5	16.05.2022	Tiyatro	Suçsuzlar Çağı Oyun Temsili	Prof. Dr. Fuat SEZGİN Konferans Salonu	400
6	03.06.2022	Tiyatro	İKÇÜ Tiyatro 10. Yıl Özel Gösterisi	Prof. Dr. Fuat SEZGİN Konferans Salonu	150
7	23.09.2022	Toplantı	Tiyatro topluluğu dönem açılış toplantısı	Prof. Dr. Fuat SEZGİN Konferans Salonu	400
8	02.12.2022	Tiyatro	Salaklar Sofrası Oyun Temsili	Prof. Dr. Fuat SEZGİN Konferans Salonu	350
9	16.12.2022 19.12.2022	Tiyatro	Bir Delinin Hatıra Defteri Oyun Temsili (2 gösteri)	Prof. Dr. Fuat SEZGİN Konferans Salonu	350
10	02.07.2022 03.07.2022	Diğer	Kalemlik Orman Kampı	Kalemlik Orman Alanı	25
11	29.04.2022	Söyleşi	Çelik Karkas Yapıların Doğal Optimizasyon Teknikleri Yardımıyla Optimum Boyutlandırması	Prof. Dr. Fuat SEZGİN Konferans Salonu	60
12	07.10.2022	Diğer	Aramıza Hoşgeldin	Prof. Dr. Fuat SEZGİN Konferans Salonu	50
13	08.12.2022	Söyleşi	Yarışma Söyleşisi	Prof. Dr. Fuat SEZGİN Konferans Salonu	50
14	10.03.2022	Tanıtım	Filistin tanıtım günü	Prof. Dr. Fuat SEZGİN Konferans Salonu	150
15	20.05.2022	Konferans	6. Uluslararası Öğrenciler Fen Bilimleri Kongresi	Prof. Dr. Fuat SEZGİN Konferans Salonu	100
16	26.05.2022	Diğer	Uluslararası Öğrenci Buluşması	Yemekhane Binası ile Yabancı Diller Binası arası	500
17	26.10.2022	Diğer	Göç İdaresi Uyum Toplantısı	Prof. Dr. Fuat SEZGİN Konferans Salonu	75
18	06.03.2022	Diğer	Kaya Tırmanış Eğitimi/Düğünler	Kaynaklar köyü/Buca	30
19	10.03.2022	Diğer	27.Üniversiteler Arası Kızlarsivrisi Kış Tırmanışı	Antalya	2
20	21.03.2022	Diğer	Orman Haftası Fidan Dikimi	İzmir/Evka3	9
21	09.04.2022	Diğer	Kaynaklar Kamplı Tırmanış Eğitimi	Kaynaklar Köyü Buca/izmir	20
22	21.05.2022	Diğer	Çifit Adası Tırmanış ve Kamp	Çifit Adası, Seferihisar/İzmir	10

23	15.10.2022	Diğer	Kaynaklar kamplı kaya tırmanış /kamp eğitimi	Kaynaklar köyü Buca/ İzmir )	25
24	22.10.2022	Diğer	Yamanlar Dağı Zirve / Yaz Dağcılık Eğitimi	Yamanlar Dağı	25
25	17.11.2022	Diğer	Teorik - Emniyet Eğitimi	Derslik	60
26	19.11.2022	Diğer	Balçova Terapi Ormanı Yürüyüşü	Balçova	60
27	13.04.2022	Diğer	Kalite Yöntemi Eğitimi	Derslik	70
28	18.04.2022	Diğer	Anadolu Beylikler Simülasyonu Pilot Uygulama	Derslik	40
29	21.04.2022	Diğer	Anadolu Beylikleri Simülasyonu	Yalova Üniversitesi Ve Marmara Üniversitesi	12
30	14.03.2022	Diğer	Kombucha Çayı Atölyesi	Besin hazırlama pişirme laboratuvarı	40
31	19.05.2022	Piknik	Beslenme ve Diyetetik Bölümü Mezunlarıyla Diyetisyenler Günü Pikniği	İnciraltı kent ormanı	75
32	28.11.2022	Sempozyum	Diyabete Multidisipliner Yaklaşım Sempozyumu	Fuaye Alanı Prof.Dr. Fuat SEZGİN	100
33	05.01.2022 30.03.2022	Gösteri	Halk Dansları Ders (16 ders)	Fuaye Alanı Prof.Dr. Fuat SEZGİN	100
34	21.02.2022 29.12.2022	Gösteri	Latin Dansları Ders (16 ders)	Fuaye Alanı Prof.Dr. Fuat SEZGİN	260
35	22.02.2022 27.12.2022	Gösteri	Hiphop Ders (23 ders)	Hangar	150
36	25.02.2022 16.12.2022	Gösteri	Lindy hop Ders (21 ders)	Hangar	150
37	29.04.2022	Gösteri	29 Nisan Dünya Dans Günü	Prof. Dr. Fuat SEZGİN Konferans Salonu	80
38	06.12.2022	Diğer	Sarı Kafede Müzik Var	Sarı Kafe	50
39	21.05.2022	Konferans	WIE're RAS Vision Congress	Karşıyaka Kolektif Girişimcilik Merkezi	50
40	02.12.2022	Diğer	Linkedin Eğitimi	Derslik	100
41	14.12.2022	Konferans	WIE TALK Zirvesi	Prof.Dr. Fuat SEZGİN Konferans Salonu	250
42	14.12.2022	Diğer	Temelden Orta Seviyeye Arduino Ve Tinkercad Bootcamp'i	Derslik	50
43	14.10.2022	Diğer	Cv Hazırlama Ve Mülakat Süreci	Derslik	40
44	18.10.2022	Diğer	Mezun Sohbetleri	Derslik	40
45	16.11.2022	Diğer	Sunum Teknikleri	Derslik	50
46	07.12.2022	Söyleşi	Zirve	Prof.Dr. Fuat SEZGİN Konferans Salonu	300
47	01.03.2022	Diğer	Psikolojide Lisansüstü Eğitim	Derslik	50
48	13.04.2022 14.04.2022	Diğer	Psikoloji Günleri	Prof.Dr. Fuat SEZGİN Konferans Salonu	100
49	20.05.2022	Diğer	Konuşmamız Gereken Şeyler Var Çocuk İşçiliği	Derslik	70
50	23.11.2022	Diğer	Film Analizi: Persona	Derslik	100

51	28.11.2022	Diğer	Duygusal Yeme	Prof.Dr. Fuat SEZGİN Konferans Salonu	50
52	12.12.2022	Diğer	Erasmus Hakkında Bilinmeyenler	Derslik	30
53	23.12.2022	Söyleşi	Sanat Terapisi	Derslik	30
54	15.01.2022	Gezi	İzmir Arkeoloji Müzesi Gezisi	Arkeoloji Müzesi	40
55	02.03.2022	Diğer	İlkokul Ziyareti	Durmuş Yaşar İlkokulu	30
56	07.03.2022	Diğer	Kan Bağışı Etkinliği	YDY BİNASI ÖN	50
57	10.05.2022	Konferans	Atmıyoruz Dönüştürüyoruz Eğitim Konferansı	Hacı Hekim Paşa Konferans Salon	25
58	17.05.2022	Diğer	Kan Bağışı Etkinliği	Kızılay çadırı	100
59	27.09.2022	Diğer	Oryantasyon Gününde Kan Bağış Etkinliği	A blok kapısı önü	55
60	25.10.2022	Diğer	Öğrenmeyi Öğrenmek Eğitimi	Derslik	20
61	15.11.2022	Diğer	Öğrenmeyi Öğrenmek Eğitimi	Derslik	20
62	12.12.2022	Diğer	İnsan ve Kadın Haklarında Şiddetin Fark Edilmesi	Derslik	30
63	14.12.2022	Diğer	Kan Bağış Günü	Yabancı Diller Yüksekokulu Giriş Kat Koridoru	80
64	16.12.2022	Diğer	Afet Çadırı Kurma Eğitimi	Derslik	40
65	20.12.2022	Diğer	Nuriye - Abdülkerim Toraman İlkokulu Afet Eğitimi	Nuriye - Abdülkerim Toraman İlkokulu	50
66	03.03.2022	Diğer	Rönesans ve Machiavelli	Selluka	30
67	12.04.2022	Diğer	Kitap incelemeleri: Meditasyonlar	Derslik	30
68	26.04.2022	Diğer	Kitap incelemeleri: Devlet ve Yasalar	Derslik	30
69	09.05.2022	Konferans	Konferans: "Türkiye'de Felsefe Eğitimi" ve "Kişi Olmak"	Prof.Dr. Fuat SEZGİN Konferans Salonu	60
70	16.11.2022	Diğer	Felsefeciler ne yapar?	Kampüs alanı	30
71	18.11.2022	Gezi	Kent ormanında çevre ve etik	İnciraltı kent ormanı	40
72	25.11.2022	Diğer	Çocuklarla Felsefe	Mustafa Reşit Paşa ilk okulu	20
73	28.11.2022	Diğer	Çevreyi düşünüyoruz	Hekim Hacı Paşa Konferans Salonu	100
74	04.03.2022	Diğer	Suluboya Çalışması	Derslik	15
75	14.03.2022	Diğer	Hakikate Yolculuk	Prof.Dr. Fuat SEZGİN Konferans Salonu	300
76	05.04.2022	Diğer	Medine Usulü İftar	Kampüs	150
77	11.05.2022	Diğer	Alan Çalışmaları-Tefsir	Derslik	7
78	12.05.2022	Konferans	Hayata Dair Başlangıçlar Konferansı	Derslik	20
79	21.05.2022	Gezi	Bursa İnsanlık Köyü Gezisi	Bursa	32

80	19.07.2022	Diğer	Bilim ve İstişare Manisa Kampı	Manisa kamp alanı	50
81	06.12.2022	Söyleşi	Oryantalistlerin bize karşı tutumları	Prof.Dr. Fuat SEZGİN Konferans Salonu	150
82	04.01.2022	Diğer	İsra Suresi 102-111. ayetler bağlamında Kuran Okuma Yöntemi	Hoca Ahmet Yesevi Gençlik Merkezi	15
83	15.02.2022	Diğer	Yunus Suresi 16.-26. Ayetleri	Hoca Ahmet Yesevi Gençlik Merkezi	10
84	16.02.2022	Diğer	Yunus Suresi	Hoca Ahmet Yesevi Gençlik Merkezi	15
85	17.02.2022	Diğer	Yunus Suresi 3.-13. Ayetleri	Hoca Ahmet Yesevi Gençlik Merkezi	15
86	18.02.2022	Diğer	Yunus Suresi 9.-19. Ayetleri	Hoca Ahmet Yesevi Gençlik Merkezi	14
87	19.02.2022	Diğer	Kuran'da Örnek Gençler	Online	15
88	28.02.2022	Diğer	Bir İnsanlık Suçu: "28 Şubat Darbesi"	Prof.Dr. Fuat SEZGİN Konferans Salonu	50
89	08.03.2022	Diğer	İnkarcı Tutum	Hoca Ahmet Yesevi Gençlik Merkezi	10
90	09.03.2022	Diğer	Teodise Problemi ve Ahiret	Hoca Ahmet Yesevi Gençlik Merkezi	15
91	13.03.2022	Diğer	Sağlık Gününde Hep Birlikteyiz	İzmir Katip Çelebi Üniversitesi Atatürk Eğitim ve Araştırma Hastanesi	15
92	03.04.2022	Diğer	Çağdaş dönemde İslam'ı nasıl anlatalım?	Çankaya İHH vakıf Binası	25
93	13.04.2022	Diğer	Akademik kariyer ve Akademik Hayat	Derslik	50
94	19.04.2022	Diğer	İlim ve Hikmet sohbetleri	Hoca Ahmet Yesevi Gençlik Merkezi	25
95	17.05.2022	Diğer	Arapça klasik metin okumaları grupları	Nizâmî-i Gencevî Salonu	60
96	20.05.2022	Diğer	Günlük hayat ve anlamlandırma konulu olacak	Derslik	5
97	19.11.2022	Diğer	Hayat'a Hareket Katıyoruz	Balçova Terapi Ormanı	50
98	05.03.2022	Gezi	Birgi gezisi	Birgi	42
99	08.03.2022	Söyleşi	Selçukludan Cumhuriyete Kadının yeri	Prof.Dr. Fuat SEZGİN Konferans Salonu	30
100	12.03.2022	Gezi	Bayraklı Smyrna Gezisi	Tepekule-Bayraklı	25
101	19.04.2022	Diğer	Göktürk Soylularının Anıt Külliyelerindeki İnsan Heykelleri	Prof.Dr. Fuat SEZGİN Konferans Salonu	30
102	27.04.2022	Diğer	Ebru sanatı ve uygulama etkinliği	Türk İslam arkeolojisi laboratuvarı	20
103	12.05.2022	Gezi	Menteşe Beyliği'nin Başkenti Beçin ve Tarihi Yapıları Gezisi	Beçin	40
104	21.05.2022	Gezi	Yeşilova Höyüğü Gezisi	Yeşilova Höyüğü	30
105	22.10.2022	Gezi	Smyrna Antik kenti gezisi	Smyrna Antik kenti	40
106	19.11.2022	Gezi	Tarihi Kemeraltı Çarşısı	Konak kemeraltı	20

107	25.11.2022	Gezi	Aigai Antik kenti gezisi	Manisa/ Aigai antik kenti	50
108	19.12.2022	Gezi	Müze gezisi	Ege Üniversitesi Kağıt Kitap ve Etnografya Müzesi	42
109	22.02.2022 23.02.2022	Diğer	FenomenClass	Prof.Dr. Fuat SEZGİN Konferans Salonu	200
110	07.02.2022	Diğer	Sahabe Hayatları	Sosyal Medya	100
111	11.02.2022	Diğer	Şubat Ayı Şehadet Ayı	İmhad Kitap Kahve Kafe	20
112	11.03.2022	Diğer	İslam Medeniyetinde Kimlik İnşası	Gençlik Merkezi	50
113	11.03.2022	Diğer	Yeniler Yemek Buluşması	Gençlik Merkezi	100
114	15.03.2022	Diğer	Yeniler Sinemada 2	Konak Pier Avm	20
115	16.03.2022	Gezi	Teknik gezi	Şirince	50
116	18.03.2022	Diğer	Lisansüstü Eğitim	Nizami-i Gencevi Konferans Salonu	50
117	18.03.2022	Diğer	107. Yılında Çanakkale Zaferi ve Vatan Şuuru	Sosyal Medya	100
118	21.03.2022	Diğer	Yemek Buluşması 3	Gençlik Merkezi	150
119	12.05.2022	Diğer	Yeniler Yemek Buluşması 4	Gençlik Merkezi	150
120	23.05.2022	Diğer	Finaller Öncesi Motivasyon Buluşması	Kampüs	10
121	18.07.2022 27.07.2022	Diğer	TUBITAK Teknofest İnsansız Su Altı Sistemleri Yarışması	Giresun- Çotanak Spor Kompleksi, Liman Sahası ve Merkez Yüzme Havuzunda	7
122	05.10.2022 17.10.2022	Gezi	BOSCH Termoteknik Teknik Gezisi	Manisa Bosch Fabrikası	7
123	19.04.2022	Diğer	İyileşmiş Gençlerle Buluşma	Moka Kafe	23
124	17.10.2022 21.10.2022	Diğer	Farkındalık Ağacı	Hazırlık Binası Önü	20
125	16.05.2022	Diğer	Benim Kariyerim	Prof.Dr. Fuat SEZGİN Konferans Salonu	80
126	19.05.2022 20.05.2022	Diğer	IKCMAI Yazılım Serisi	Manisa Organize Sanayi Bölgesi	24
127	08.11.2022	Gezi	Bosch Şirket Gezisi	Prof.Dr. Fuat SEZGİN Konferans Salonu	100
128	16.11.2022	Diğer	Modern Dünyada Türkiye Ekonomisi	Hekim Hacı Paşa Konferans Salonu	100
129	21.12.2022	Diğer	World Of The Change	Hekim Hacı Paşa Konferans Salonu	100
130	22.12.2022	Diğer	World Of The Change	Prof.Dr. Fuat SEZGİN Konferans Salonu	100
131	28.02.2022 04.03.2022	Diğer	Üye kayıt alma ve topluluk tanıtım standı	Deniz Kafe karşısı	25
132	20.06.2022 21.06.2022	Diğer	İlkokul kütüphanesini yeniden düzenleme ve yapma	Karşıyaka Cumhuriyet İlkokulu	100
133	21.10.2022	Diğer	Proje Toplantısı	Karşıyaka İstinye Çaycısı	35
134	28.01.2022 29.01.2022	Konferans	1. Ulusal Sağlıkta Yapay Zeka Öğrenci Kongresi	Prof.Dr. Fuat SEZGİN Konferans Salonu	250



135	19.05.2022 20.05.2022	Diğer	IKCMAI Yazılım Serisi	hekim.net	50
136	09.03.2022	Diğer	Hayatın Her Alanında Etik	Diğer	30
137	02.06.2022	Diğer	Yükseköğretim Kalite Güvencesi Sistemi ve Öğrenci Katılımı	Prof.Dr. Fuat SEZGİN Konferans Salonu	50
138	10.11.2022	Diğer	Üniversite Deneyimini Kaliteli Yaşamak - Yaşam Boyu Öğrenme	Çevrimiçi ortam	25
139	01.12.2022	Diğer	Kalite Süreçlerinde Öğrencilerin Rolü	Hekim Hacı Paşa Konferans Salonu	35
140	13.12.2022	Diğer	Yükseköğretimde Kalite Güvencesi Sistemi ve Öğrenci Katılımı	Fuaye Alanı Prof.Dr. Fuat SEZGİN	30
141	14.12.2022	Diğer	İç Kalite Güvencesi Sisteminde Öğrenci: Rol ve Katkıları	Genç Ofis	50
142	08.03.2022	Diğer	8 Mart Dünya Kadınlar Günü	Diğer (Dış Mekan )	50
143	15.03.2022	Diğer	Dünya Sosyal Hizmet Günü Etkinliği	Derslik	60
144	24.03.2022	Diğer	Sosyal hizmet uygulamalarında teknolojinin kullanımı	Derslik	60
145	13.04.2022	Diğer	SHT Buluşmaları 2	Gaziemir Festival Alanı	50
146	20.04.2022	Diğer	SHT Çocuk Atölyeleri 1	Gaziemir Festival Alanı	35
147	21.04.2022	Diğer	SHT Çocuk Atölyeleri 2	Gaziemir Festival Alanı	65
148	22.04.2022	Diğer	SHT Çocuk Atölyeleri 6	Diğer (Kreş )	25
149	22.04.2022	Diğer	SHT Çocuk Atölyeleri 3	Gaziemir Festival Alanı	20
150	23.04.2022	Diğer	SHT Çocuk Atölyeleri 4	Gaziemir Festival Alanı	20
151	24.04.2022	Diğer	SHT Atölyeleri 5	Gaziemir Festival Alanı	20
152	29.04.2022	Diğer	Engelli Farkındalık Merkez Ziyareti	Örnekköy engelli farkındalık merkezi	25
153	21.10.2022	Diğer	Tanışma Etkinliği	Patron Kafe	45
154	12.12.2022	Diğer	ZİÇEV	Hekim Hacı Paşa Konferans Salonu	80
155	02.03.2022	Sempozyum	Bağımsızlık Sempozyumu (Tütün Bağımlılığı- Bağımsızlık için rengini seç)	Online	194
156	07.03.2022	Diğer	Stant Açılışı	Prof. Dr. Fuat Sezgin Konferans Salonu Önü	50
157	21.05.2022	Diğer	Sabah Sporu	Sarı kafenin yanındaki çim alan	10
158	08.03.2022	Turnuva	8 Mart Kadınlar Günü Etkinliği	Diğer (Dış Mekan )	25
159	09.03.2022	Turnuva	8 Mart Voleybol Etkinliği	Hangar Voleybol Sahası	25
160	09.03.2022	Turnuva	Kadınlar Günü Voleybol Etkinliği	Hangar	25
161	15.03.2022	Diğer	İngilizce konuşma kulübü	Green Time kafe	55

162	15.04.2022	Diğer	Temel Haklar	Derslik	35
163	19.04.2022	Diğer	Yurtiçinde ve Yurtdışında Gönüllülük	Prof.Dr. Fuat SEZGİN Konferans Salonu	80
164	27.10.2022	Diğer	Flört Şiddeti ve Empati Atölyesi	Derslik	24
165	17.04.2022	Diğer	LinkedIn Kullanımı Etkinliği	online/zoom	80
166	18.04.2022	Diğer	Etkili CV Hazırlama Etkinliği	online/zoom	40
167	24.05.2022	Diğer	Biyomedikal Bilimlerin Dünü Ve Bugünü	online/zoom	25
168	27.09.2022 28.09.2022	Diğer	Oryantasyon Haftası Stant Etkinliği	Fuaye Alan	25
169	18.10.2022	Diğer	Biyomedikal Topluluğu Tanışma Toplantısı	The Lord Cafe	30
170	18.11.2022	Diğer	Biyomedikal Topluluğu Yönetim Kurulu Yemeği	Tantunim Restoran	20
171	05.12.2022 07.12.2022	Sempozyum	Biyomed Haftası Sempozyumu	Hekim Hacı Paşa Konferans Salonu	65
172	24.12.2022	Diğer	Yurt Dışında Biyomedikal Mühendisi Olmak	Google Meets online platform	30
173	28.04.2022	Diğer	Sağlıkta Şiddete Hayır Günü	Derslik	50
174	10.05.2022	Diğer	Sağlık İçin Hareket Et	Sarı kantin etrafındaki çimenlik alan	30
175	11.05.2022	Diğer	Sağlık Turizmi	Online	30
176	21.11.2022 25.11.2022	Turnuva	Eczacılık öğrencileri voleybol turnuvası	Kapalı spor salonu	40
177	22.11.2022	Diğer	Eczanede Yenilikçi ve Güncel Yaklaşımlar	Derslik	90
178	05.12.2022 09.12.2022	Turnuva	Eczacılık öğrencileri masa tenisi turnuvası	Sks yanı masa tenisi oyun alanı	50
179	05.12.2022 09.12.2022	Turnuva	Eczacılık öğrencileri Basketbol turnuvası	Kapalı spor salonu	50
180	12.12.2022 16.12.2022	Turnuva	Eczacılık öğrencileri Futsal turnuvası	Kapalı spor salonu	50
181	18.01.2022	Açılış	İMHADBUS Mobil Eğitim Merkezi Açılışı	Menderes Dereköy İlkokulu	150
182	25.04.2022 26.04.2022	Diğer	İMHADBUS Sergi ve İftar Etkinliği	İzmir Katip Çelebi Üniversitesi	100
183	13.10.2022	Söyleşi	Savunma Sanayide Gelişen Trendler, Dış Pazarlama ve Kariyer Fırsatları	Hekim Hacı Paşa Konferans Salonu	120
184	03.03.2022	Diğer	Erasmus Hakkında Her Şey	Prof.Dr. Fuat SEZGİN Konferans Salonu	30
185	15.06.2022	Diğer	Strict Core Stability and Strategy-Proofness in Hedonic Games with Friend-Oriented Preferences	Derslik	20
186	15.06.2022	Diğer	On Chain Auctions with Deposits	Derslik	15
187	13.10.2022	Diğer	Tanışma Toplantısı	Kafe	40
188	29.11.2022	Diğer	Risk Yönetimi	Prof.Dr. Fuat SEZGİN Konferans Salonu	50
189	13.12.2022	Gezi	Pınar Süt Fabrika Gezisi	Pınar Süt Fabrikası/Kemalpaşa	22

190	23.12.2022	Gezi	TÜİK Gezisi	Türkiye İstatistik Kurumu İzmir Bölge Müdürlüğü, İzmir/Konak	25
191	08.03.2022 11.03.2022	Diğer	8 mart kadınlar günü	Fuaye Alanı Prof.Dr. Fuat SEZGİN	100
192	14.04.2022	Diğer	Etkili İletişim Teknikleri 1	Derslik	20
193	12.05.2022	Diğer	Etkili İletişim Teknikleri 2	Derslik	15
194	16.05.2022	Diğer	İş te yol haritam	Derslik	15
195	25.10.2022	Diğer	Tiyatro Etkinliği	İzmir - Bornova KSM Bozkurt Kuruç Sahnesi	11
196	08.12.2022	Söyleşi	Kadına Karşı Şiddetle Mücadele ve Farkındalık Paneli	Fuaye Alanı Hekim Hacı Paşa	75
197	26.12.2022 28.12.2022	Diğer	KADES Uygulaması Etkinliği	Fuaye Alanı Prof.Dr. Fuat SEZGİN	200
198	22.03.2022 25.03.2022	Diğer	Tıp Öğrencileri İle Röportaj	İKÇÜ Kampüsü ve İKÇÜ Atatürk eğitim araştırma hastanesi	3
199	26.04.2022	Konferans	Mun Konferansı EMSA İKÇÜ	Derslik	25
200	14.11.2022 21.11.2022	Diğer	Tıp fakültesi öğrencileri ameliyathaneye tanışma	İzmir Katip Çelebi Hastanesi Atatürk Eğitim Araştırma Hastanesi	30
201	26.11.2022 27.11.2022	Konferans	Adli Bilimler kongresi	Prof.Dr. Fuat SEZGİN Konferans Salonu	220
202	01.12.2022	Diğer	1 Aralık Bölgesel HIV Etkinliği	Mustafa Kemal Cad. ile 538. Sokağın girişi olan Bornova Çarşı girişi	200
203	10.12.2022	Diğer	"Hepimiz Hak'lıyız" Etkinliği	Balçova Terapi Ormanı	50
204	12.12.2022	Diğer	Dünya Mutfakları Tadım Etkinliği	Jün Taiwanese Kitchen	25
205	08.04.2022	Diğer	Işık doğudan gelir kitap tahlili	Derslik	20
206	15.04.2022	Diğer	Hak dini Kur'an Dili tefsir okumaları	Nizâmi - i Gencevî Konferans Salonu	15
207	15.04.2022	Diğer	İftarda buluşuyoruz	Villa Grilla Karşıyaka	100
208	29.04.2022	Diğer	Vefa iftarı	Villa Grilla Karşıyaka	100
209	08.04.2022	Diğer	Kitap Tartışma Etkinliği	Kafe	5
210	23.05.2022	Diğer	Online Münazara Eğitimi	Zoom	12
211	01.06.2022	Diğer	Münazara Gösteri Maçı Etkinliği	Hekim Hacı Paşa Konferans Salonu	40
212	08.06.2022	Konferans	"Bilimsel Analiz, Verinin Gücü ve Güçlendirdikleri" TÜBA Akademi Konferansı	Prof.Dr. Fuat SEZGİN Konferans Salonu	70
213	20.10.2022	Diğer	Münazara Nedir?	Kafe	20
214	24.11.2022	Diğer	Münazara 101 Eğitimi	Zoom	20
215	14.04.2022	Diğer	Vikipedi ile Bilgibilim Topluluğu Buluşması	Derslik	80
216	20.04.2022	Diğer	Kariyer Buluşması	Prof.Dr. Fuat SEZGİN Konferans Salonu	100

217	03.06.2022	Diğer	Ağız Sağlığı Eğitimi	Çiğli Dahi Çocuk Anaokulu	30
218	11.08.2022 12.08.2022	Diğer	Direkt Posterior Kompozit Restorasyonlar	Prof.Dr. Fuat SEZGİN Konferans Salonu	100
219	19.12.2022	Diğer	Ortodontiye Dair	Online Platform	100
220	22.11.2022 13.12.2022	Diğer	Hastane Gezisi	Derslik	50
221	19.12.2022	Diğer	18 Aralık Sağlık Idarecileri Günü	Bakırçay Üniversitesi	90
222	22.12.2022	Diğer	Bölüm toplantısı	Derslik	60
223	27.04.2022	Diğer	Edebiyat Topluluğu Şiir Dinletisi: Safi Şiirler	Prof.Dr. Fuat SEZGİN Konferans Salonu	100
224	21.12.2022	Söyleşi	Prof. Dr. Yavuz Akpınar ile Söyleşi	Hekim Hacı Paşa Konferans Salonu	100
225	08.03.2022 13.03.2022	Diğer	8 Mart Dünya Kadınlar Günü Resim Sergisi	E blok İKÇÜ Sanat Galerisi	20
226	11.05.2022	Diğer	Kampüs Patileri	Yabancı Diller Yüksekokulu binası önü	100
227	06.10.2022	Diğer	Sosyal Bilimler Topluluğu Tanıtımı ve Şiir Dinletisi	Fuat Sezgin Konferans Salonu	50
228	07.11.2022	Diğer	Tanışma Toplantısı	Derslik	20
229	24.11.2022	Diğer	Yelken Teorik Eğitimi	Hekim Hacı Paşa Konferans Salonu	100
230	25.11.2022	Gezi	Oba Yörük Türkmen Kültür Merkezi Gezisi	Sabuncubeli	20
231	30.11.2022	Diğer	Fabrika Ziyareti Sponsorluk	Aero Rüzgar Endüstrisi Serbest Bölge	59
232	26.12.2022	Diğer	Kariyer.net'le İş Hayatına İlk Adım	Zoom	150
<b>TOPLAM</b>					<b>17.371</b>

### Ulusal ve Uluslararası İlişkiler Alanındaki Ürün ve Hizmetler

Daire Başkanlığımızın bu başlık alanında ürün ve hizmeti bulunmamaktadır.

#### 5.2. Bilimsel Araştırma Hizmetleri

Bu başlık altında faaliyetimiz bulunmamaktadır.

#### 5.3. Yayın ve Danışmanlık Hizmetleri

Bu başlık altında hizmetimiz bulunmamaktadır.

#### 5.4. Toplumsal Katkıya Yönelik Hizmetler

2022 Yılı içerisinde Daire Başkanlığımız alt birimleri (Kültür, Spor) 2022-2023 Eğitim-Öğretim yılı Güz Yarıyılı başında öğrencilerimiz, akademik ve idari personelimizin kişisel, mesleki gelişimlerine katkı sunmak amacıyla Çiğli Halk Eğitim Merkezi ile işbirliği halinde 16 adet kurs açılmış ve eğitim-öğretim yılı sonunda (2023 Yılı Haziran ayı) faydalanan kursiyerlerin sertifikalandırılmasına yönelik olarak planlaması yapılmış olup, devam etmektedir.

#### 5.5. Teknolojik Üretim Faaliyetleri

Bu başlık altında faaliyetimiz bulunmamaktadır.

## 5.6. Yönetimsel Hizmetler

### İdari Hizmetler

Başkanlığımız bünyesinde Beslenme, Kültür, Personel İşleri ve Hizmetleri, Psikolojik Danışmanlık ve Rehberlik, Satın Alma ve Mali İşler, Sosyal Hizmetler ve Spor Birimi olmak üzere 7 alt idari birim bulunmaktadır. Kültür ve Spor Birimlerimiz, Üniversitemiz öğrencilerinin serbest zamanlarını sosyal, kültürel ve sanatsal faaliyetlerle değerlendirmelerine ve aynı zamanda bilgi-beceri sahibi olmalarına yardımcı olmak; öğrencilerimizin dinlenme, eğlenme ve üretme alışkanlığı kazanmalarını sağlamak amacıyla çalışmalarını sürdürmektedir. Psikolojik Danışmanlık ve Rehberlik Birimi, Üniversitemizde eğitim gören öğrencilerin beden ve ruh sağlıklarının korunması için bünyesinde bulunduran uzman personellerce her türlü psikolojik ve sosyal desteği sağlamaktadır. Satın Alma ve Mali İşler Birimimiz, Daire Başkanlığına bağlı diğer birimlerin ihtiyaç ve talepleri doğrultusunda mal ve hizmet alımları ile öğrenci topluluklarının kültürel, sportif ve diğer ihtiyaçlarının karşılanması için gerekli satın alma işlemlerini yürütmektedir.

### Psikolojik Danışma ve Rehberlik Hizmetleri

Psikolojik Danışmanlık ve Rehberlik Hizmetleri olarak öğrencilerin karşılaştıkları duygusal, sosyal, eğitime veya meslek ve iş seçimine ilişkin sorunların çözümünde onlara danışmanlık ve rehberlik yapar ve bu amacını gerçekleştirmek için aşağıdaki hizmetleri yürütür:

- a) Yeni öğrencilere, üniversite, kurallar ve yakın çevre hakkında tanıtıcı ve aydınlatıcı bilgiler vermek, öğrencinin çevreye ve üniversiteye alışmasını sağlamak amacıyla oryantasyon programı düzenlemek,
- b) Öğrencilerin sorunlarını saptamak ve çözümü için ilgili birim ve kurumlarla işbirliği yapmak,
- c) Duygusal sorunları olan öğrencilere, istek ve ihtiyaçlarına göre bireysel veya grupla psikolojik danışma yapmak. Bireyin önemli kararlar almasına, kendisini daha iyi tanımasına, çevresindeki insanlarla daha etkili ilişkiler kurmasına yardımcı olmak,
- d) Öğrencilerle ilgili olarak havale edilen vakalarda yetkililerce ön görüşme yapılmasını ve gerektiğinde onlara psikolojik testler uygulanmasını sağlamak. Yapılan değerlendirme sonucuna göre öğrenciyi ilgili hizmet birimine göndermek.

### Sosyal Hizmetler

- a) Öğrencilerin barınma, beslenme, burs ve kredi gibi temel ihtiyaçlarının karşılanması için gerekli hizmetleri sağlamak, bu hizmetleri sunan kuruluşlarla işbirliği yaparak hizmetin daha iyi yürütülmesini sağlamak ve en iyi şekilde hizmet vermesi için çaba göstermek,
- b) Sosyal Hizmetler Birimimiz uhdesinde bulunan Sosyal Market vasıtasıyla dezavantajlı grup statüsünde yer alan Üniversitemiz öğrencilerine giyim ve eşya yardımı yapmak.**
- c) Öğrencilerin ve çalışanların sömestre ve yaz tatilleri için, dinlenme tesisleri veya kamp yerleri kurmak veya bu konuda faaliyet gösteren kuruluşlarla anlaşarak hizmetin görülmesini sağlamak.

### Kültür Hizmetleri

Kültür hizmetleri olarak öğrencilerin ilgi alanlarına göre boş zamanlarını değerlendirmek, yeni ilgi alanları ile birlikte dinlenme ve eğlence alışkanlığı kazanmalarını sağlamak, güzel sanatlarla ilgili faaliyetleri izlemelerini, isterlerse bu faaliyetlere katılmalarını da temin etmek amacıyla aşağıda gösterilen hizmetler yürütülür:

- a) Resim ve fotoğraf sergileri açmak, konser, konferans, tiyatro ve benzeri sanat ve kültür alanlarında faaliyetler düzenlemek ve bu maksatla bu çeşit faaliyetlerde bulunan kuruluşlarla işbirliği yaparak, öğrencilerin daha geniş ölçüde sanat ve kültür faaliyetlerinden yararlanmalarını sağlamak,
- b) Öğrencilerin boş zamanlarında ilgi ve yeteneklerine göre sanat ve kültür çalışmaları yapmaları için resim, fotoğraf, el sanatları, halk dansları, klasik dans, müzik ve benzeri faaliyet alanlarında kurslar, çalışma grupları, korolar oluşturmak, bu grup ve koroların Üniversitemiz içinde ve dışında konser, gösteri, sergi ve karşılaşma gibi faaliyetlerde bulunmalarını veya karşılaşmalara katılmalarını sağlamak.

### **Spor Hizmetleri**

Spor Hizmetleri Birimi olarak öğrencilerin ve çalışanların beden sağlıklarını korumak ve geliştirmek, onlara disiplinle çalışma alışkanlığı kazandırmak, spora ilgi duymalarını sağlamak, enerjilerini bu olumlu yöne yöneltmek, boş zamanlarını değerlendirmek için ilgi duydukları spor dalında çalışmalarını sağlamak üzere aşağıdaki hizmetler yürütülür:

- a) Grup çalışmaları ve karşılaşmalar düzenlemek, spor takımları kurmak,
- b) Bu amaçlarla kurulmuş, bulunan yurt dışı ve yurt içi kuruluşlarla işbirliği yaparak, bu alandaki çalışmalarını yaygınlaştırmak, Üniversitemizi temsilen öğrencilerin yarışma ve karşılaşmalara katılmalarını sağlamak.
- c) Üniversitelerin tüm spor, tesis ve malzemelerinin tek elden kullanılmasını, elemanların planlı bir şekilde çalışmalarını ve bir merkezden yönetilmelerini sağlamak.

### **Beslenme Hizmetleri**

Beslenme Hizmetleri Birimimiz üniversitemiz akademik, idari ve öğrencilerinin beslenme ihtiyaçlarının karşılanması kapsamındaki iş ve işlemler ile dezavantajlı grup statüsünde bulunan öğrencilerimize burs mahiyetinde sağlanan öğle yemeği yardımı ana görev ve sorumluluk alanları içerisinde aşağıdaki hizmetleri yürütür:

- a) Yemekhane, kantin ve kafeteryaların denetimini yapmak,
- b) Yemek menülerinin oluşturulması ve alternatif yemek hizmetinin planlanmasını yapmak,
- c) Her gün yemek servisi sona erdikten sonra yemekhanelerde bulunan cihazlardan günlük rapor firma görevlisince alınmış, bir ay boyunca gelen tutanaklarda yer alan sayıların toplamı sistemden kontrol edilerek, düzenlenen faturaların doğruluğunu teyit etmek,
- d) Birimimiz ile ilgili parasal hareketler ve diğer faaliyetler hakkında aylık çalışma raporları düzenlenmek,
- e) Yemek Hizmeti Alımına ilişkin ihale teknik şartnamesinin hazırlamak, ilgili birime iletmek,
- f) Günlük yemek muayene ve kabul işlemlerini yapmak, ilgili evrakları düzenlemek ve kayıt altına almak,
- g) Üniversitemiz öğrencilerinin beslenme hizmetleri kapsamında öğrenci yemekhanesinden faydalanmak üzere uygulanmaya başlanan akıllı kart turnike fiili geçiş sistemi işlemlerini yapmak, iyileştirmeleri temin etmek,
- h) Yemekhanelerin çalışma gün ve saatlerini belirlemek,

### 5.7. Ana Hizmet Alanlarını Destekleyici Diğer Hizmetler

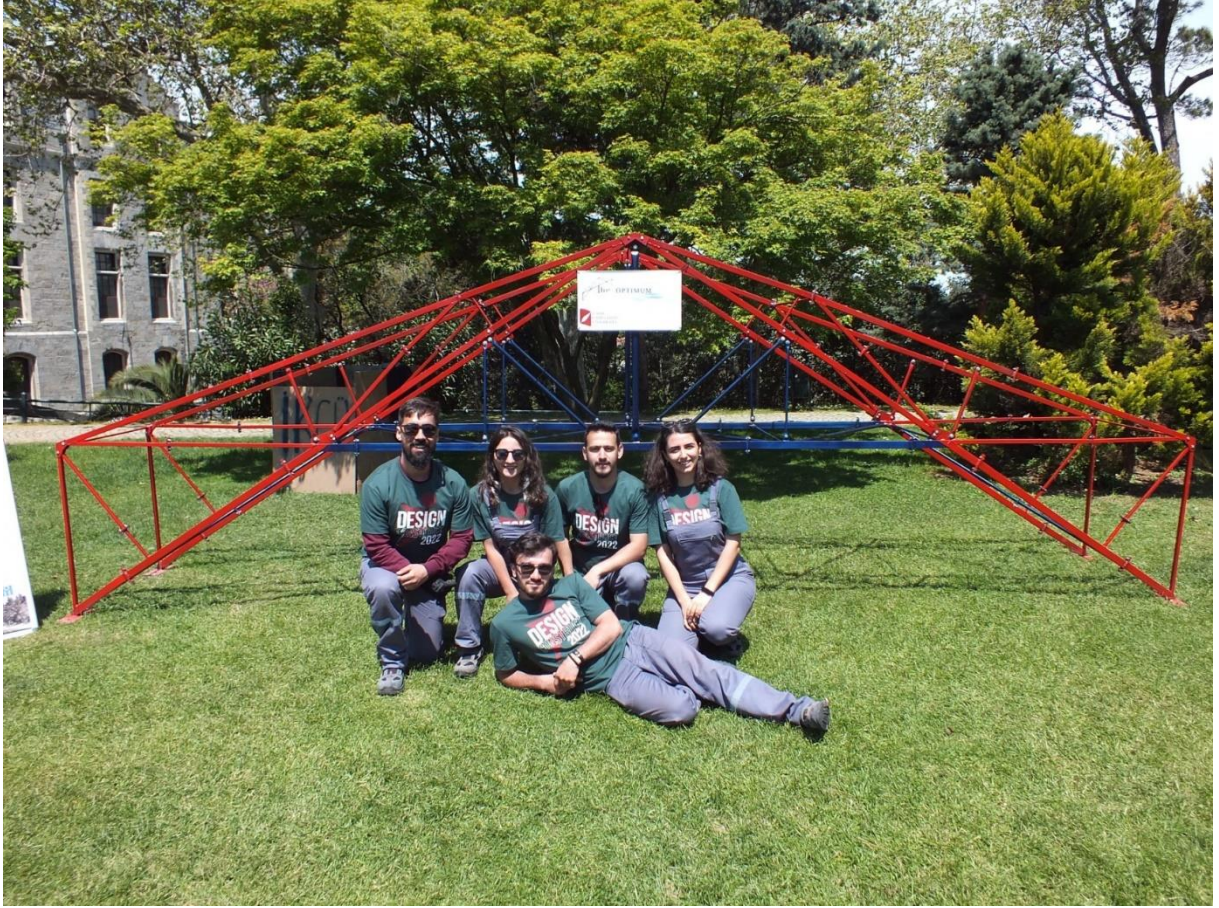
Tablo 31. Sağlanan Bursların Niteliği	
Bursun Niteliği	Öğrenci Sayısı
Yemek Bursu	406
Türk Eğitim Vakfı	-
Kızılay	-
Kısmi Zamanlı Öğrenci Çalıştırma	85
Giyim Yardımı (Sosyal Market)	662
.....	
<b>TOPLAM</b>	<b>1153</b>

### Staj İmkkanı

Daire Başkanlığımızda staj uygulaması bulunmamaktadır.

### 5.8. Başarılarımız

- Kültür Sanat ve Spor Alanındaki Başarılarımız
  - a) İzmir Kâtip Çelebi Üniversitesi (İKÇÜ) Mühendislik ve Mimarlık Fakültesi öğrencileri, Boğaziçi Üniversitesi Yapı Kulübü (BÜYAP) tarafından bu yıl 15'incisi düzenlenen Design and Construct (DE&CO) Uluslararası Çelik Köprü Yarışması'nda birinciliği elde etti.
  - b) TÜSF (Türkiye Üniversite Sporları Federasyonu) Basketbol İzmir Bölge Birinciliği Turnuvasında erkek takımımız 3.lük kupası almıştır.



Görsel-1: Design and Construct (DE&CO) Uluslararası Çelik Köprü Yarışması'nda Öğrencilerimiz ve tasarladıkları köprü projesi ile



Görsel-2: Erkek Basketbol Takımımız 3.lük Kupası ile



## 6. Yönetim ve İç Kontrol Sistemi

4734 Sayılı Kamu İhale Kanunu ve 4735 Sayılı Kamu İhale Sözleşmeleri Kanunu çerçevesinde alımı yapılan mal, malzeme ve hizmet alımları 5018 Sayılı Kamu Mali Yönetimi ve Kontrol Kanunu çerçevesinde incelenmekte ve sonuçlandırılmaktadır.

### Atama

Başkanlığımız personeli, T.C. Aile, Çalışma ve Sosyal Hizmetler Bakanlığı Devlet Personel Başkanlığı tarafından Üniversitemize tahsis edilen kadrolara atanan personel arasından seçilerek Üniversitemiz Personel Daire Başkanlığı tarafından atanmaktadır.

Daire Başkanlığımızda yürütülmekte olan faaliyet alanlarına ilişkin olarak görev ve talimatlar; Daire Başkanı ile başlayıp, alt birimler Şube Müdürü, Şef, Memur kademelerini izleyerek yerine getirilmektedir.

### Satın Alma ve İhale Süreci:

Daire Başkanlığımız tarafından mal ve hizmet alım işlerine ait alımlar ile avans talepleri; 6245 sayılı Harcırah Kanunu, 4734 sayılı Kamu İhale Kanunu ve 5018 sayılı Kamu Mali Yönetimi ve Kontrol Kanunu ile ilgili diğer mevzuat hükümleri uygulanarak gerçekleştirilmektedir.

### Mali Yönetim ve Harcama Öncesi Kontrol:

Daire Başkanlığımızın bütçesinin hazırlanması ve uygulanması hesap verilebilirliği ve mali saydamlığı sağlamak üzere 5018 sayılı Kamu Mali Yönetimi ve Kontrol Kanunu'na uygun şekilde gerçekleştirilmektedir. Daire Başkanlığımız bünyesinde gerçekleştirilen harcamaların mevcut kanun ve yönetmeliklere uygunluğu ilgili birimler tarafından kontrol edilmektedir. Daha sonra harcamaya ilişkin evraklar gerekli mali ve muhasebe işlemlerinin gerçekleştirilmesi için Üniversitemiz Strateji Geliştirme Daire Başkanlığı'na gönderilmektedir.

### İç Kontrol Sistemi

5018 Sayılı Kamu Mali Yönetimi ve Kontrol Kanunu, 657 Sayılı Devlet Memurları Kanunu, 2547 Sayılı Yükseköğretim Kanunu uyarınca 31.12.2019 tarih ve 1900109887 sayılı Rektörlük Makam Olur'u ile revize edilene kadar yürürlüğünün devam etmesine karar verilmiş olan, Üniversitemiz Kamu İç Kontrol Standartlarına Uyum Eylem Planında yer alan başlıklardaki sorumluluk alanlarında 2022 yılı içerisinde Daire Başkanlığımız tarafından;

- Kamu İç Kontrol Standartlarına Uyum Eylem Planı KOS 1.1 "İç kontrol sistemi ve işleyişi yönetici ve personel tarafından sahiplenilmeli ve desteklenmelidir" genel şartına bağlı "Birim iç kontrol sayfalarının oluşturulması" eylemi uyarınca birimimiz web sayfasında oluşturulan iç kontrol sayfaları yapılan iş ve işlemlere bağlı olarak üretilen belge ve bilgiler ile sürekli olarak güncellenmiştir.
- Kamu İç Kontrol Standartlarına Uyum Eylem Planı KOS 1.2 "İdarenin yöneticileri iç kontrol sisteminin uygulanmasında personele örnek olmalıdır" genel şartına bağlı "Birimlerde periyodik iç kontrol toplantılarının düzenlenmesi" eylemi uyarınca Daire Başkanlığımız üst yönetimi periyodik aralıklarla 14 toplantı düzenlemiştir.

**5070 sayılı Elektronik İmza Kanunu çerçevesinde, bu DEB elektronik imza ile imzalanarak yayımlanmış olup, güncelliği elektronik ortamda "İKÇÜ Kalite Doküman Yönetim Sistemi (KDYS)" üzerinden takip edilmelidir.**

ve toplantı kararları kayıt altına alınarak, uygulanmak üzere alt birimlere iletilmiş ve kararların yerine getirilmesi takip edilmiştir.

- Kamu İç Kontrol Standartlarına Uyum Eylem Planı KOS 1.6 “İdarenin faaliyetlerine ilişkin tüm bilgi ve belgeler doğru, tam ve güvenilir olmalıdır” genel şartına bağlı “Mevcut birim arşivlerinin yürürlükteki standartlarına uygun olacak şekilde düzenlenmesi” eylemi uyarınca 2021 yılı içerisinde fiziki mekan olarak tespit edilen Daire Başkanlığımız idari birimlerinin bulunduğu kısımda yer alan arşiv odasının tadilat ve dosya raflarının taşınma işlemleri yaptırılmış, arşiv Devlet Arşiv Hizmetleri Hakkındaki Yönetmeliği hükümlerine uygun olarak düzenlenmiş ve yine adı geçen yönetmeliğin ilgili hükümlerine göre hazırlanan Başkanlığımıza bağlı alt birimlerde bulunan geçmiş yıllara ait belgeler arşive kaldırılmıştır.
- Uyum Eylem Planı KOS 2.2 standart kodlu “Misyonaun gerçekleştirilmesini sağlamak üzere idare birimleri ve alt birimlerince yürütülecek görevler yazılı olarak tanımlanmalı ve duyurulmalıdır” genel şartına bağlı “Tüm birimlerin ve alt birimlerinin görev tanımları yapılarak bunlara birim web sayfalarında yer verilmesi” eylemi uyarınca Daire Başkanlığımıza bağlı 7 alt birimin görevleri ve hizmet alanları tanımlanmış ve Daire Başkanlığımız web sayfasında Birimlerimiz (<https://sks.ikcu.edu.tr/>) başlığı altında yayınlanmıştır.
- Uyum Eylem Planı KOS 2.2 standart kodlu “Misyonaun gerçekleştirilmesini sağlamak üzere idare birimleri ve alt birimlerince yürütülecek görevler yazılı olarak tanımlanmalı ve duyurulmalıdır” genel şartına bağlı “İdari birimlerin alt birim yönergelerinin hazırlanması” eylemi uyarınca yıl içerisinde uygulama değişiklikleri ve yürürlükten kaldırılma nedenleriyle yeniden düzenlenen ve Üniversitemiz Senatosu Kararı ile onaylanarak yürürlüğe alınan yönergelerimiz;

- İzmir Kâtip Çelebi Üniversitesi Sağlık Kültür ve Spor Daire Başkanlığı Yönergesi

- İzmir Kâtip Çelebi Üniversitesi Bilim-Kültür-Sanat-Spor Etkinlikleri ve Öğrenci Toplulukları Yönergesi

- İzmir Kâtip Çelebi Üniversitesi Kısmi Zamanlı Öğrenci Çalıştırma Yönergesi

-İzmir Kâtip Çelebi Üniversitesi Beslenme Hizmetleri Yönergesi

-İzmir Kâtip Çelebi Üniversitesi Öğrenci Yemek Yardımı Yönergesi

Yönergelerimiz KAYSİS veri tabanı üzerinden Üniversitemiz web sayfasında Mevzuat başlığı altında Senato Kararları bilgileri ile birlikte yayınlanmıştır.

- Uyum Eylem Planı KOS 2.2 standart kodlu “Misyonaun gerçekleştirilmesini sağlamak üzere idare birimleri ve alt birimlerince yürütülecek görevler yazılı olarak tanımlanmalı ve duyurulmalıdır” genel şartına bağlı “Personel görev tanımlarının iş analizine dayalı ve yıllık olarak gözden geçirilmesi” eylemi uyarınca Daire Başkanlığımızda görevli tüm personellerin görev tanımları revize edilmiş, Kalite Doküman Yönetim Sistemi (KDYS) Görev Tanımları başlığı altında yayınlanmış, EBYS üzerinden tebliğ-tebellüğ işlemleri tamamlanmış ve görev tanımlarının ıslak imzalı bir nüshası personel özlük dosyalarına kaldırılmıştır.
- Uyum Eylem Planı KOS 2.3 standart kodlu “İdare birimlerinde personelin görevlerini ve bu görevlere ilişkin yetki ve sorumluluklarını kapsayan görev dağılım çizelgesi oluşturulmalı ve personele bildirilmelidir” genel şartına bağlı “Tüm birimlerde görev dağılım çizelgelerinin personelin görevine ilişkin yetki ve sorumluluklarını

kapsayacak biçimde yenilenmesi ve personele tebliği” eylemi uyarınca Daire Başkanlığımıza bağlı alt birimlere ait görev dağılım çizelgeleri görev tanımı, görev yeri değişikliği, kurumdan ayrılan personeller vb. nedenlerle revize edilmiş, Kalite Doküman Yönetim Sistemi (KDYS) Listeler başlığı altında yayınlanmış, personellere duyurusu yapılmıştır.

- Uyum Eylem Planı KOS 2.4 standart kodlu “İdarenin ve birimlerin teşkilat şeması olmalı ve buna bağlı olarak fonksiyonel görev dağılımı belirlenmelidir” genel şartına bağlı “Birim teşkilat şemalarının gözden geçirilerek, birim web sayfalarında güncel olarak yayınlanması” eylemi uyarınca Daire Başkanlığımıza ait organizasyon şeması gözden geçirilmiş ve birim web sayfasında güncel olarak yayınlanmıştır.
- Uyum Eylem Planı KOS 2.6 standart kodlu “İdarenin yöneticileri faaliyetlerin yürütülmesinde hassas görevlere ilişkin prosedürleri belirlemeli ve personele duyurmalıdır” genel şartına bağlı “Hassas görev işlem prosedürlerinin hazırlanması” eylemi uyarınca Daire Başkanlığımız hizmet ve sorumluluk alanında bulunan ve hassas görev niteliği bulunan faaliyetlere ait Hassas Görev Listesi hazırlanmış, KDYS Listeler Başlığı altında yayınlanmıştır. Listede yer alan hassas görevlerden Satın Alma görevine ait Satın Alma ve Tedarikçi Değerlendirme Prosedürü taslağı hazırlanmış, taslağın Daire Başkanlığı özelinde düzenleme çalışmaları yapılmıştır.
- Uyum Eylem Planı KOS 2.7 standart kodlu “Her düzeydeki yöneticiler verilen görevlerin sonucunu izlemeye yönelik mekanizmalar oluşturmalıdır” genel şartına bağlı “Birim yöneticilerince iş izleme toplantılarının düzenlenmesi” eylemi uyarınca Daire Başkanlığımız üst yönetimi (Daire Başkanı, Şube Müdürleri, Birim yöneticileri/sorumluları) periyodik olarak 14 adet toplantı düzenlemiş, toplantılarda faaliyetlere ilişkin belirlenen görevler kayıt altına alınmış ve görevlerin gerçekleşme durumları izlenmiştir.
- Uyum Eylem Planı KOS 3.2 standart kodlu “İdarenin yönetici ve personeli görevlerini etkin ve etkili şekilde yürütebilecek bilgi, deneyim ve yeteneğe sahip olmalıdır” genel şartına bağlı “Tüm personelin görev alanlarına uygun olarak, kurum içi/dışı eğitim, kurs, seminerlere katılımının sağlanması ” eylemi uyarınca kurumsal düzeyde yapılan hizmet içi eğitimlere katılım sağlanmış, kurum dışı eğitim talebi olmamıştır.
- Uyum Eylem Planı KFS 7.3 standart kodlu “Kontrol faaliyetleri varlıkların dönemsel kontrolünü ve güvenliğinin sağlanmasını kapsamalıdır” genel şartına bağlı “Kurum varlıklarının düzenli olarak mevzuatında yer alan sürelerde envanterinin çıkarılması, muhasebe kayıtlarıyla karşılaştırılarak durumun ve özellikle tutarsızlıkların tutanakla belirlenmesi ” eylemi faaliyetleri Daire Başkanlığımız Satın Alma ve Mali İşler Birimi tarafından yerine getirilmiştir.
- Uyum Eylem Planı KFS 7.3 standart kodlu “Kontrol faaliyetleri varlıkların dönemsel kontrolünü ve güvenliğinin sağlanmasını kapsamalıdır” genel şartına bağlı “Kayıp, çalıntı ve yok olmalara karşı tedbirlerin, birim ambarlarının depolarının oluşturulması” eylemi uyarınca Daire Başkanlığımıza ait biri Hangarlar, diğeri Üniversitemiz Yemekhane Binası 2. Katında olmak üzere iki adet depo kontrol altında tutulmuştur.
- Uyum Eylem Planı KFS 8.3 standart kodlu “Prosedürler ve ilgili dokümanlar güncel, kapsamlı ve ilgili personel tarafından anlaşılabilir ve ulaşılabilir olmalıdır” genel şartına bağlı “Birimlerin web sayfaları altında açılacak olan iç kontrol çalışmaları kapsamında geliştirilen prosedürler ve diğer dokümanların güncel olarak yayınlanması” eylemi uyarınca Daire Başkanlığımız faaliyetlerinde esas prosedür belgesi olarak nitelendirilebilecek Başkanlığımıza ve bağlı alt birimlere ait yönergeler güncel olarak yayınlanmış, Başkanlığımıza ait 2020 yılı Birim Faaliyet Raporu da yine aynı başlık altında yayınlanmış ve ulaşılabilirliği sağlanmıştır.

- Uyum Eylem Planı KFS 9.1 standart kodlu “Her faaliyet veya mali karar işleminin onaylanması, uygulanması, kaydedilmesi ve kontrolü farklı kişilere verilmelidir ” genel şartına bağlı “Görev dağılım çizelgelerinin geliştirilmesi, güncellenmesi ve ilgililerine tebliği” eylemi uyarınca Daire Başkanlığımız alt birimlerine bağlı Görev Dağılım Çizelgeleri görev tanımlarının görev bazlı olarak yıl içinde revize edilmesi sonrasında vekalet bilgileri belirtmek suretiyle güncellenmiş ve ilgililerine tebliği sağlanmıştır.
- Uyum Eylem Planı KFS 11.1 standart kodlu “Personel yetersizliği, geçici veya sürekli olarak görevden ayrılma, yeni bilgi sistemlerine geçiş, yöntem veya mevzuat değişiklikleri ile olağanüstü durumlar gibi faaliyetlerin sürekliliğini etkileyen nedenlere karşı gerekli önlemler alınmalıdır” genel şartına bağlı “İlgili mevzuatın güncel olarak takip edilmesi, birimlere duyurulması ve web sayfasında yayınlanması” eylemi uyarınca Daire Başkanlığımız ve alt birimleri faaliyetlerine esas mevzuatlar, dış kaynaklı Doküman Edilmiş Bilgi Listesi üzerinden güncellenmiş, KDYS’de yayınlanmış ve personellere duyurulmuştur.
- Uyum Eylem Planı KFS 11.1 standart kodlu “Personel yetersizliği, geçici veya sürekli olarak görevden ayrılma, yeni bilgi sistemlerine geçiş, yöntem veya mevzuat değişiklikleri ile olağanüstü durumlar gibi faaliyetlerin sürekliliğini etkileyen nedenlere karşı gerekli önlemler alınmalıdır” genel şartına bağlı “Kalite Yönetim Sistemi çerçevesinde görev tanımlarının yıllık olarak güncellenmesi” eylemi uyarınca Daire Başkanlığımızda görevli tüm personellerin görev tanımları yıl içerisinde 2 defa güncellenmiştir.
- Uyum Eylem Planı BİS 13.6 standart kodlu “Yöneticiler idarenin misyon, vizyon ve amaçları çerçevesinde beklentilerini görev ve sorumlulukları kapsamında personele bildirmelidir” genel şartına bağlı “Tüm birimlerde her yılın başında stratejik plan, performans programı ve iç kontrol konularında yıl içinde yapılacaklar hakkında personele bilgilendirme yapılması” eylemi Daire Başkanlığımız üst yönetim toplantıları ve alt birimler içinde yapılan düzenlemeler yöntemi ile gerçekleştirilmiştir.
- Uyum Eylem Planı BİS 13.7 standart kodlu “İdarenin yatay ve dikey iletişim sistemi personelin değerlendirme, öneri ve sorunlarını iletebilmelerini sağlamalıdır” genel şartına bağlı “Yönetici-yönetici, yönetici-personel, personel-personel arasındaki iletişim kanallarının toplantı, eğitim, sosyal aktiviteler, iyi örneklerin paylaşılması ve takdir edilmesi gibi yöntemlerle açılması” eylemi Daire Başkanlığımıza bağlı alt birimlerde yapılan toplantılar, personellerin katılımı ile yapılan kahvaltılar ile açılmaya çalışılmıştır.
- Uyum Eylem Planı BİS 14.4 standart kodlu “Faaliyetlerin gözetimi amacıyla idare içinde yatay ve dikey raporlama ağı yazılı olarak belirlenmeli, birim ve personel görevleri ve faaliyetleri hakkında hazırlanması gerekli raporlar hakkında bilgilendirilmelidir” genel şartına bağlı “Yatay ve dikey raporlama sistematığının yazılı hale getirilmesi ve personelin bilgilendirilmesi” eylemi standart olarak hazırlanan Birim Haftalık Faaliyet Raporları ile sistematik hale getirilmiş, alt birimlerde raporların hazırlanmasından sorumlu personeller konu ile ilgili olarak bilgilendirilmiştir.
- Uyum Eylem Planı İS 17.1 standart kodlu “İç kontrol sistemi, sürekli izleme veya özel bir değerlendirme yapma veya bu iki yöntem birlikte kullanılarak değerlendirilmelidir” genel şartına bağlı “Birimlerde periyodik Eylem Planı Gerçekleşme Sonuçları Raporu hazırlanması” eylemi kapsamındaki veri ve açıklamalar B. Performans Bilgileri kısmında yer alan Birim Performans Göstergeleri Gerçekleşme İzleme Tablosu (Tablo 37) içerisinde yer almaktadır.
- Uyum Eylem Planı İS 17.1 standart kodlu “İç kontrol sistemi, sürekli izleme veya özel bir değerlendirme yapma veya bu iki yöntem birlikte kullanılarak değerlendirilmelidir” genel şartına bağlı “Birimler tarafından Gerçekleşme Sonuçları Raporuna cevabi nitelikte açıklamalarını ve yol haritalarını gösteren programlarını da

içeren raporun hazırlanması ” eylemi kapsamındaki veri ve açıklamalar B. Performans Bilgileri kısmında yer alan Birim Performans Göstergeleri Gerçekleşme İzleme Tablosu (Tablo 38) içerisinde yer almaktadır.

- Uyum Eylem Planı İS 18.2 standart kodlu “İç denetim sonucunda idare tarafından alınması gerekli görülen önlemleri içeren eylem planı hazırlanmalı, uygulanmalı ve izlenmelidir” genel şartına bağlı “Üniversitemizde yapılan her türlü iç ve dış denetim sonucunda elde edilen bulgularda yer alan hata ve usulsüzlüklerin giderilmesi konusunda birim yöneticilerince eylem planı hazırlanması” eylemi içeriğinde 2022 Daire Başkanlığımıza yönelik yapılan 2 adet iç tetkik sonucunda tespit edilen hata veya usulsüzlük bulunmaması sebebiyle eylem planı oluşturulmamıştır.

#### **D. Diğer Hususlar**

Üniversitemiz Çiğli Ana Yerleşkesi içerisinde bulunan Kapalı Spor Kompleksi tüm üniteleriyle birlikte 2021 Yılı içerisinde yapılan protokol ile Gençlik ve Spor Bakanlığı İzmir İl Gençlik ve Spor Müdürlüğüne devrolmuştur.

Üniversitemiz akademik ve idari birimlerinin devredilen kapalı Spor Salonuna ilişkin talepleri protokol hükümleri çerçevesinde adı geçen kuruma iletilmekte ve işlemleri Daire Başkanlığımız tarafından takip edilmektedir.

## II. AMAÇLAR ve HEDEFLER

### A. Temel Politika ve Öncelikler

Daire Başkanlığımız faaliyetlerinde esas alınan başlıca temel politika ve öncelik belgeleri;

-Yükseköğretim Kurulu Başkanlığı Tarafından Hazırlanan “Türkiye’nin Yükseköğretim Stratejisi”

-Üniversitemiz 2020-2024 Dönemi Stratejik Planı

-Üniversitemiz Performans Programı

-Üniversitemiz Kalite Politikası

-Üniversitemiz Toplumsal Katkı Politikası olarak sıralanmaktadır.

### B. İdarenin Stratejik Planında Yer Alan Amaç ve Hedefler

Tablo 32. Stratejik Amaç ve Hedefler

Stratejik Amaçlar		Stratejik Hedefler	
Amaç No.3	Girişimcilik ve Toplumsal Katkı Misyollarının Zeminini Genişletmek	Hedef No.3.3	Toplumsal katkı sağlamaya yönelik faaliyetlerin geliştirilmesi
Amaç No.4	Kurumsal Kapasiteyi Geliştirmek	Hedef No.4.1	Mali kaynak yönetiminin güçlendirilmesi ve kaynakların geliştirilmesi
		Hedef No.4.2	Fiziksel altyapı ve kaynakların geliştirilmesi
		Hedef No.4.3	İnsan kaynakları yönetimine geçilmesi ve geliştirilmesi
		Hedef No.4.4	Yönetim bilgi sistemlerinin geliştirilmesi ve iyileştirilmesi
		Hedef No.4.5	Kurum kültürünün geliştirilmesi
Amaç No.5	Kurumsallaşma düzeyinin temel değerlerimize dayalı olarak artırılması	Hedef No.5.1	Kalite Yönetim Sistemi uygulamalarının sürekliliğinin sağlanması
		Hedef No.5.2	Dış paydaşlarla iletişim ve katılımcılığın artırılması
		Hedef No.5.4	Risk tabanlı süreç yönetiminin geliştirilmesi

### C. Diğer Hususlar

2020 Yılı Birim Faaliyet Raporunda Girişimcilik ve toplumsal katkı misyonlarının zeminini genişletmek stratejik amacı altında “Hedef 3.5 Sürekli eğitim hizmetlerinin artırılması ve iyileştirilmesi” hedefi; Daire Başkanlığımızın Üniversitemiz 2020-2024 Stratejik Planı amaç ve hedef kartında sorumlu veya işbirliği

yapılacak birimler altında yer almaması nedeniyle tablodan çıkarılmış olmakla birlikte, Daire Başkanlığımıza baęlı alt birimlerimizden Spor ve Kltr Birimleri tarafından organize edilen ve niversitemiz ęrencilerine ynelik olarak aılan kursların Toplumsal Katkı bařlıęı altında deęerlendirilmesi halinde bir sonraki yılın birim faaliyet raporunda yer verilecektir.

### III. FAALİYETLERE İLİŞKİN BİLGİ VE DEĞERLENDİRMELER

#### A. Mali Bilgiler

##### 1. Bütçe Uygulama Sonuçları

###### 1.1. Bütçe Giderleri

Tablo 33. Bütçe Giderleri					
Türü	Başlangıç Ödeneği	Eklenen Ödenek	Harcama	Fark	Gerçekleşme Oranı (%)
01-Personel Giderleri	2.865.000,00	1.039.736,30	3.904.733,18	3,12	%100
02-Sosyal Güvenlik Kurumlarına Devlet Primi Giderleri	464.000,00	98.266,00	562,265,14	0,86	%100
03-Mal ve Hizmet Alım Giderleri	4.924.500,00	11.988.944,00	14.563.240,89	2.350.203,11	%86
05-Cari Transferler					
06-Sermaye Giderleri	100.000,00	550.000,00	648.696,58	1.303,58	%99
<b>TOPLAM</b>	<b>8.353.000,00</b>	<b>13.676.946,30</b>	<b>19.678.935,79</b>	<b>2.351.510,67</b>	<b>%89</b>

##### Bütçe hedef ve gerçekleştirmeleri ile meydana gelen sapmaların nedenleri;

03-Mal ve Hizmet Alım Giderleri: Kasım ve Aralık aylarında yemek hizmetinden faydalanan öğrenci sayısı düşmüştür ve bu sebeple Dairemiz bütçesinin tamamı harcanamamıştır.

-Diğer ödeme kalemlerinin tamamına yakını harcanmıştır.

###### 1.2. Bütçe Gelirleri

Tablo 34. Bütçe Gelirleri					
Ekonomik Kodu	Türü	Planlanan	Gerçekleşen	Fark	Gerçekleşme Oranı (%)
3.1.2.99	Diğer gelirler (Öğrenci Katkı Payı)	1.300.000,00	2.037.051,50	+737.051,50	%157
3.1.2.99	Diğer gelirler (Fiziki Mekanlar Kira Gelirleri)	20.000,00	120.064,50	+120.064,50	%600
<b>TOPLAM</b>		<b>1.320.000,00</b>	<b>2.157.116,00</b>	<b>+837.116,00</b>	<b>%163</b>

##### Gelir hedef ve gerçekleştirmeleri ile meydana gelen sapmaların nedenleri;



2021-2022 Eğitim Öğretim Yılı'nda Üniversitemiz bünyesinde bir bahar şenliği planlanmamasına rağmen, daha sonra hazırlık yapılarak gerçekleştirilmiştir. Bu şenlik bünyesinde satış ve tanıtım standları kiralanmış ve gelir elde edilmiştir. Bu sebepten ötürü gelir hedeflerimizden fazlası gerçekleştirmiştir.

## 2. Temel Mali Tablolara İlişkin Açıklamalar

BKMYBS'de temel mali tablolar kurumsal olarak hazırlanmakta olup, birim bazlı rapor üretilmemektedir.

## 3. Mali Denetim Sonuçları

Birimimizin İç Kontrol ve Ön Malî Kontrole İlişkin Usul ve Esaslar kapsamında malî hizmetler biriminin ön malî kontrolüne tâbi malî karar ve işlemi bulunmamakta olup, harcama birimi olarak iş ve işlemlerimizde süreç kontrolü gerçekleştirilmektedir.

### 3.1. Harcama Öncesi Mali Kontrol

Tablo 35. Ön Mali Kontrol Verileri

Kontrolün Konusu	Kontrole Gönderilen Dosya Sayısı	Uygun Görüş Verilen Dosya Sayısı	Uygun Görüş Verilmeyen Dosya Sayısı
Yapım İşi			
Mal Alımı			
Hizmet Alımı	2	2	
Kiralama İhalesi			
Yan Ödeme Cetveli Vizesi			
.....			
<b>TOPLAM</b>	2	2	

### 3.2. Harcama Sonrası İç Denetim

2022 yılı içinde Daire Başkanlığımız için herhangi bir İç Denetim süreci yaşanmamıştır.

### 3.3. Dış Denetim

2022 Yılında Üniversitemiz denetlenmesi için Sayıştay Denetimi yapılmıştır.

## 4. Diğer Hususlar

Diğer bir husus bulunmamaktadır.

## B. Performans Bilgileri

### 1. Program, Alt Program, Faaliyet Bilgileri

Program	Alt Program	Faaliyet	Faaliyet Açıklamaları
Hayat Boyu Öğrenme	Yükseköğretim Kurumları Sürekli Eğitim Faaliyetleri	Toplum Hizmetine Sunulan Eğitim Programları, Kurs ve Seminerler	Sürekli olarak toplumun her kesimine, ihtiyaç duyulan alanlarda eğitim programlarını düzenleyerek ve ilan ederek bu programlar aracılığıyla Üniversitenin kamu ve özel sektör ile uluslararası kuruluşlarla işbirliğinin gelişmesine ve ülkenin eğitim ve kültür düzeyinin yükseltilmesine katkıda bulunmaktadır. Bu amaçla yürütülecek sertifikaya yönelik eğitim programlarının önerilmesinde izlenecek yöntem ile bu eğitim programlarını başarıyla bitirenlere verilecek sertifika koşullarını ve biçimini belirlemek ve düzenlemektir.
Yükseköğretim	Yükseköğretimde Öğrenci Yaşamı	Yükseköğretimde Beslenme Hizmetleri	2547 sayılı Kanun'un 2880 sayılı Kanun'la değişik 46. ve 47. maddeleri uyarınca üniversitelerde kurulacak Mediko-Sosyal, Sağlık, Kültür ve Spor İşleri Dairesinin teşkilatlanması, yönetimi, çalışmaları, görevlilerin yetki ve sorumluluklarına ilişkin genel hükümlere dayanılarak Üniversitemizde öğrenci yemek hizmet alımını ve teminini gerçekleştirmek, örgün eğitim sistemi içinde normal eğitim- öğretim süresince eğitim-öğretim gören, katkı bedellerini yatırarak kaydını yenileyen öğrencilerin ve maddi imkanları yetersiz olan öğrencilerin yemek hizmetini gerçekleştirmek.
Yükseköğretim	Yükseköğretimde Öğrenci Yaşamı	Yükseköğretimde Kültür ve Spor Hizmetleri	2547 sayılı Kanun'un 2880 sayılı Kanun'la değişik 46. ve 47. maddeleri uyarınca üniversitelerde kurulacak Mediko-Sosyal, Sağlık, Kültür ve Spor İşleri Dairesinin teşkilatlanması, yönetimi, çalışmaları, görevlilerin yetki ve sorumluluklarına ilişkin genel hükümlere dayanılarak Üniversitemizde kayıtlı bulunan öğrencilerin bilimsel, sosyal, kültürel, sanatsal ve sportif alanlardaki faaliyetlerini desteklemek.
Yükseköğretim	Yükseköğretimde Öğrenci Yaşamı	Yükseköğretimde Öğrenci Yaşamına İlişkin Diğer Hizmetler	2547 sayılı Kanununun 2880 sayılı Kanun'la değişik 46. ve 47. maddeleri uyarınca üniversitelerde kurulacak Mediko-Sosyal, Sağlık, Kültür ve Spor İşleri Dairesinin teşkilatlanması, yönetimi, çalışmaları, görevlilerin yetki ve sorumluluklarına ilişkin genel hükümlere dayanılarak Üniversitemizdeki öğrencilerin sosyal sorumluluk projeleri kapsamında yürüttükleri faaliyetlerin, bilimsel toplantılara, sosyal ve kültürel aktivitelere katılımlarının ve öğrenci toplulukları kapsamında gerçekleştirdikleri faaliyetleri sağlamak.
Yükseköğretim	Yükseköğretim de Öğrenci Yaşamı	Yükseköğretimde Sağlık Hizmetleri	2547 sayılı Kanununun 2880 sayılı Kanun'la değişik 46. ve 47. maddeleri uyarınca üniversitelerde kurulacak Mediko-Sosyal, Sağlık, Kültür ve Spor İşleri Dairesinin teşkilatlanması, yönetimi, çalışmaları, görevlilerin yetki ve sorumluluklarına ilişkin genel hükümlere dayanılarak Üniversitemizdeki öğrencilerin beden ve ruh sağlığını korumak, hasta olanları tedavi etmek veya ettirmek, barınma, beslenme, çalışma, dinlenme ve

		ilgi alanlarına göre boş zamanlarını değerlendirmek, yeni ilgi alanları kazanmalarına imkan sağlayarak, gerek sağlık ve gerekse sosyal durumlarının iyileşmesine, yeteneklerinin ve kişiliklerinin sağlıklı bir şekilde gelişmesine imkan verecek hizmetler sunmak ve onları ruhsal ve bedensel sağlıklarına özen gösteren bireyler olarak yetiştirmek, birlikte düzenli ve disiplinli çalışma, dinlenme ve eğlenme alışkanlıkları kazandırmak
--	--	--

### 1.1. Faaliyet Bilgileri

2022 yılı içerisinde Kültür Birimi görev ve sorumluluk alanında bulunan 68 öğrenci topluluğu tarafından yıl içerisinde 335 adet faaliyet gerçekleştirmiştir. Yine öğrencilerimiz akademik ve idari personelimizin kişisel ve mesleki gelişimlerine katkı amacıyla açılan 16 adet kurs kültür ve spor birimlerimiz koordinasyonunda açılmıştır. 2022 yılı içerisinde Başkanlığımız bütçesinden karşılanmak üzere dezavantajlı statüsünde bulunan 406 öğrencimize burs kapsamında öğle yemeği yardımı verilmiştir. Yine dezavantajlı statüde yer alan 662 öğrencimize Sosyal Hizmetler Birimimiz uhdesinde yer alan Sosyal Market vasıtasıyla Kızılay ile yapılan protokol çerçevesinde temin edilen giyim ve eşya yardımı yapılmıştır. 2022 yılı içerisinde 411 öğrencimize Psikolojik Danışmanlık ve Rehberlik hizmeti verilmiştir.

### 1.2. Proje Bilgileri

Bu başlık altında değerlendirilebilecek bilimsel araştırma projesi bulunmamaktadır.

### 1.3. Diğer Faaliyet Bilgileri

Bu başlık altında 2022 Yılında Hizmet, Bilim-Sanat, Teşvik ve Grup Başarı Ödülü bulunmamaktadır.

## 2. Performans Sonuçlarının Değerlendirilmesi

Üniversitemiz 2022 Yılı performans programı kapsamında birimimiz sorumluluk alanında bulunan göstergelere ilişkin tablolar ve açıklamalar aşağıda yer almaktadır.

### 2.1. Alt Program Hedef ve Göstergeleriyle İlgili Gerçekleşme Sonuçları ve Değerlendirmeler

Tablo 37. Birim Performans Göstergesi Gerçekleşmeleri İzleme Tablosu (3 Aylık)

<b>Yıl:</b>	2022					
<b>Programın Adı:</b>	Hayat Boyu Öğrenme					
<b>Alt Programın Adı:</b>	Yükseköğretim Kurumları Sürekli Eğitim Faaliyetleri					
<b>Alt Program Hedefi:</b>						
<b>Sıra</b>	<b>Gösterge Adı</b>	<b>Ölçü Birimi</b>	<b>Gerçekleşme</b>			
			<b>1. Üç Aylık</b>	<b>2. Üç Aylık</b>	<b>3. Üç Aylık</b>	<b>4. Üç Aylık</b>
<b>1</b>	Dezavantajlı gruplara yönelik sosyal entegrasyon ve kapsayıcılığa ilişkin yapılan faaliyet sayısı	<b>Sayı</b>	2	2	4	6
<b>Değerlendirme</b>						

Tablo 38. Birim Performans Göstergesi Gerçekleşmeleri İzleme Tablosu (3 Aylık)

<b>Yıl:</b>	2022					
<b>Programın Adı:</b>	Yükseköğretim Hizmetleri					
<b>Alt Programın Adı:</b>	Yükseköğretimde Öğrenci Yaşamı					
<b>Alt Program Hedefi:</b>						
Sıra	Gösterge Adı	Ölçü Birimi	Gerçekleşme			
			1. Üç Aylık	2. Üç Aylık	3. Üç Aylık	4. Üç Aylık
1	Barınma hizmetlerinden yararlanan öğrenci sayısı	Sayı	0	0	0	0
2	Beslenme hizmetlerinden yararlanan öğrenci sayısı	Sayı	115.638	96.681	35.422	203.654
3	Öğrenci kulüp ve topluluk sayısı	Sayı	61	64	64	67
4	Sosyal, kültürel ve sportif faaliyet sayısı	Sayı	120	83	7	125
5	Yükseköğretimde öğrenci başına barınma harcaması	TL	0	0	0	0
6	Yükseköğretimde öğrenci başına beslenme harcaması	TL	119,03	99,52	35,38	258,22
7	Yükseköğretimde öğrencilere sunulan sağlık hizmetinden yararlanan öğrenci sayısının toplam öğrenci sayısına oranı	Oran	0,00	0,00	0,00	0,00
<b>Değerlendirme</b>						

## 2.2. Performans Denetim Sonuçları

Birimimiz görev alanı kapsamında performansa ilişkin 2022 yılı iç ve dış denetim sonucu bulunmamaktadır

## 3. Stratejik Plan Değerlendirme Tabloları

Tablo 39. Birim Stratejik Plan Değerlendirme Sonuçları							
Gösterge No	Performans Göstergesi	Yılı/Dönemi Gerçekleşen Değerler					AÇIKLAMALAR
		2020	2021	2022	2023	2024	
PG3.3.1	Topluma Katkı Amaçlı Düzenlenen Etkinlik sayısı	52	174	335	-	-	Bu gösterge başlığındaki gerçekleşen değer; Tablo 29. da yer alan gerçekleştirmelerin toplamını ifade etmektedir.
PG3.3.2	Sosyal Sorumluluk Proje Sayısı	1	1	1			Bu gösterge başlığındaki gerçekleşen değer; Sosyal Market

						uygulamasını ifade etmektedir.
	PG3.3.5 göstergesinin hesaplanabilmesi için dezavantajlı gruplara yönelik sosyal entegrasyon ve kapsayıcılığa ilişkin yapılan faaliyet sayısı	11	20	14		Bu gösterge başlığındaki gerçekleşen değer; <b>Tablo 30. da</b> yer alan gerçekleştirmelerin toplamını ifade etmektedir.
	PG5.2.1 göstergesinin hesaplanabilmesi için dış paydaşlar ile gerçekleştirilen yıllık geribildirim ve değerlendirme toplantıları sayısı	0	9	12		Bu gösterge başlığı altındaki değer; Daire Başkanlığımız tarafından açılan kursların yürütülmesi ile organizasyonuna ilişkin işbirliği yapılan dış paydaş kurumları, kurslarda görevlendirilen öğretmenlerin katılımıyla yapılan toplantı sayısını ifade etmektedir.

4.

#### Performans Bilgi Sisteminin Değerlendirilmesi

Performans Bilgi Sisteminde Daire Başkanlığımıza tanımlanmış gösterge verilerinin başlıklar özelinde revize edilmesi, gözden geçirilmesi ve güncellenmesi gerekmektedir. Ayrıca veri girişi ve onayı yapılan 2022 yılı göstergeleri sistemde raporlar kısmına yansımamakta, tanımlı veriler Daire Başkanlığımıza bağlı alt birimlerin yetkili amirleri, birim kalite sorumluları ve kullanıcıları tarafından değerlendirilmek ve uygun olmayanlara ilişkin aksiyon almak üzere görüntülenememektedir. İlgili modülün revizyonu gerekmektedir.

#### 5. Diğer Hususlar

Belirtilecek diğer husus bulunmamaktadır.

### IV. KURUMSAL KABİLİYET ve KAPASİTENİN DEĞERLENDİRİLMESİ

#### A. Üstünlükler

Üstünlüklerimiz;

- Öğrenci ve personel odaklı çalışılması
- Öğrenci toplulukları faaliyetlerinin desteklenmesi
- Kantin ve kafeteryaların düzenli denetlenmesi
- Hizmet alanlarında hedef kitlelerin hizmetlere erişim kolaylığı
- Kalite Yönetim Sistemi çalışmalarında Üniversitemiz Kalite El Kitabı esas alınmak üzere Daire Başkanlığımız bünyesinde kurulan Birim Kalite Ekibi tarafından yıl içerisinde plan dahilinde 10 toplantı ile alınmış kararlara istinaden Daire Başkanlığımız faaliyetlerine dair tüm belge ve dokümanlar eksiksiz olarak oluşturulması,

**5070 sayılı Elektronik İmza Kanunu çerçevesinde, bu DEB elektronik imza ile imzalanarak yayımlanmış olup, güncelliği elektronik ortamda "İKÇÜ Kalite Doküman Yönetim Sistemi (KDYS)" üzerinden takip edilmelidir.**

geliştirilmesi yönünde çalışmalar yapılması ve Kalite Doküman Yönetim Sistemi (KDYS) yayınlanmak suretiyle birim personellerinin sistemi içselleştirmesi yönünde oluşturulan disiplin.

Fırsatlarımız;

- Genç kadroya sahip olması
- Kısmi zamanlı öğrenci çalıştırma imkanının sağlanması
- Yemekhanelerde otomasyon sisteminin olması
- Üniversite Bilgi Yönetim Sisteminin (ÜBYS) etkin kullanılması

## **B. Zayıflıklar**

Zayıf yönlerimiz;

- Fiziksel mekanların yetersizliği
- Kurumsallaşma kapsamındaki çalışmalarda hedeflenen düzeye henüz ulaşamaması
- Daire Başkanlığı hizmet alanlarındaki hassas görevleri yerine getirebilecek kabiliyet ve yeterliliğe sahip personel eksikliği

Tehditlerimiz;

- Personel yetersizliği
- Nitelikli personel ihtiyacının temininde güçlükler

## **C. Değerlendirme**

Kapalı Spor Salonunun Gençlik ve Spor Bakanlığı İzmir İl Gençlik ve Spor Müdürlüğüne yapılan protokol ile devredilmesi nedeniyle başta okul spor takımlarımız olmak üzere, kapalı spor salonunda etkinlik düzenlemek isteyen Öğrenci Topluluklarımıza belirtilen alanların tahsisi hususunda kısıtlar bulunmaktadır. Daire Başkanlığımız uhdesinde bulunan Konferans salonlarında düzenlenmesi planlanan Öğrenci topluluklarının etkinlikleri için talepler bütçe imkanları dahilinde karşılanmıştır. Başkanlığımız çalışan personelinin hizmet içi ve mesleki eğitimlerine olan ihtiyaçlarını önemsemekte ve konuyla ilgili bütün olanakları kullanmaktadır. Üniversitemizin iç kontrol sistemi çalışmaları kapsamında esas belge olarak kabul edilen Kamu İç Kontrol Standartlarına Uyum Eylem Planı sürekli takip edilmekte, planda yer alan eylemlerin uygulanmasına yeterlilikler çerçevesinde özen göstermektedir. Dairemiz, üstün taraflarını göz önünde tutarak bunları fırsata dönüştürmeye özellikle dikkat etmektedir. Ayrıca zayıf alanlarımızı da gözden geçirerek çözüm üretmek için azami gayret göstermektedir. Beslenme hizmetlerinin aktif olarak kullandığı otomasyon sistemi ile birlikte, iç kontrol kolaylaştırılmış, personelin iş yükünü hafifletilmiş, prosedürler ve bürokrasi azaltılmıştır. ÜBYS Kartlı Geçiş Sistemine bağlı "Akıllı Kart" uygulaması sayesinde kartlara internet üzerinden bakiye yüklemesi yapılmasının sağlanması ile bu hizmetteki verimliliğini ve kalitesini arttırılması sağlanmıştır.

## V. ÖNERİ VE TEDBİRLER

Daire Başkanlığımız hizmet alanları içerisinde bulunan öğrenci toplulukları etkinliklerinin ÜBYS SKS Ofis modülü üzerinden hızlı, etkin yapılması sağlanmakla birlikte adı geçen modül altındaki alt modüllerin iyileştirilmesi ve geliştirilmesine ihtiyaç bulunmaktadır. Bu doğrultuda belirlenen eksiklikler ve geliştirilmeye açık durumlar tespit edilmiş ve Bilgi İşlem Daire Başkanlığına sistem üzerinden talepler açılmış bulunmaktadır. Beslenme Hizmetleri Birimimiz görev ve sorumluluk alanında bulunan Üretim Mutfağında ilgili mevzuatlarda yer alan standartlara uyum sağlanmasına yönelik olarak hijyen bariyeri satın alınmıştır. Spor birimimiz görev ve sorumluluk alanında bulunan Çiğli Ana Yerleşkesi içerisindeki Hangarlar içerisinde öğrencilerimizin boş zamanlarını etkin ve verimli geçirebilmeleri amacıyla sunulan voleybol, badminton, tenis, bisiklet hizmetlerinin sağlıklı yerine getirilmesi için kapsamlı tadilat yapılması, orta vadede ise yerleşke içerisinde uygun görülen bir alanda bağımsız bir kompleksin kurulması önerilmektedir. İç kontrol ve risk yönetimi sisteminin Üniversitemizde kurumsallaşması, karar alma mekanizmalarını rahatlatacak ve hizmetin daha kaliteli sunumuna ortam hazırlayacaktır. Performans değerlendirme sisteminin geliştirilmesi ve çağdaş performans değerlendirme sistemlerinin kullanılması insan kaynakları yönetimi noktasında Üniversitemiz çalışanları açısından verimliliği ve etkililiği artıracaktır. Üniversitemizin hizmet içi eğitim faaliyetlerinin etkin ve verimli olması için mevcut Hizmet İçi Eğitim Yönergesinin uygulanmasının, personelin eğitim ihtiyacının karşılanması için yeterli olacağı düşünülmektedir.

**İÇ KONTROL GÜVENCE BEYANI**

Harcama yetkilisi olarak görev ve yetkilerim çerçevesinde;

Harcama birimimizce gerçekleştirilen iş ve işlemlerin idarenin amaç ve hedeflerine, iyi malî yönetim ilkelerine, kontrol düzenlemelerine ve mevzuata uygun bir şekilde gerçekleştirildiğini, birimimize bütçe ile tahsis edilmiş kaynakların planlanmış amaçlar doğrultusunda etkili, ekonomik ve verimli bir şekilde kullanıldığını, birimimizde iç kontrol sisteminin yeterli ve makul güvenceyi sağladığını bildiririm.

Bu güvence, harcama yetkilisi olarak sahip olduğum bilgi ve değerlendirmeler, yönetim bilgi sistemleri, iç kontrol sistemi değerlendirme raporları, izleme ve değerlendirme raporları ile denetim raporlarına dayanmaktadır.

Bu raporda yer alan bilgilerin güvenilir, tam ve doğru olduğunu beyan ederim.

(İzmir-31.01.2023)

İmza

Fatih CAN

Daire Başkanı V.